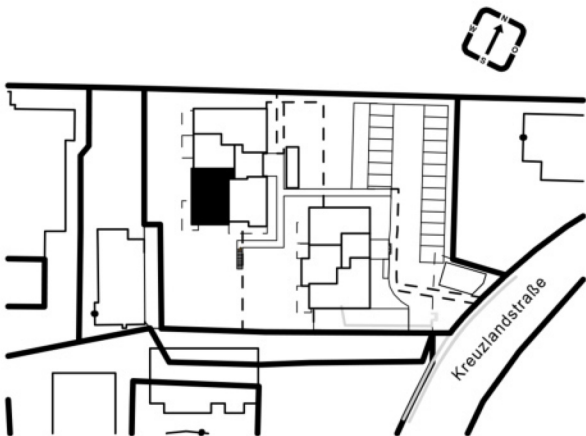


Wohnpark Buchkirchen TOP 1/04 EG

Wohnfläche	75,11 m ²
Wohnnutzfläche	75,11 m²
Balkon	14,24 m ²



Die abgebildeten Einrichtungsgegenstände, insbesondere die Badezimmereinrichtung, stellen eine unverbindliche Einrichtungsvariante dar und sind, soweit sie nicht in der Ausstattungsliste angeführt sind, nicht in der Standardausstattung enthalten! Geringfügige Änderungen - insbesondere Flächenänderungen - vorbehalten.

