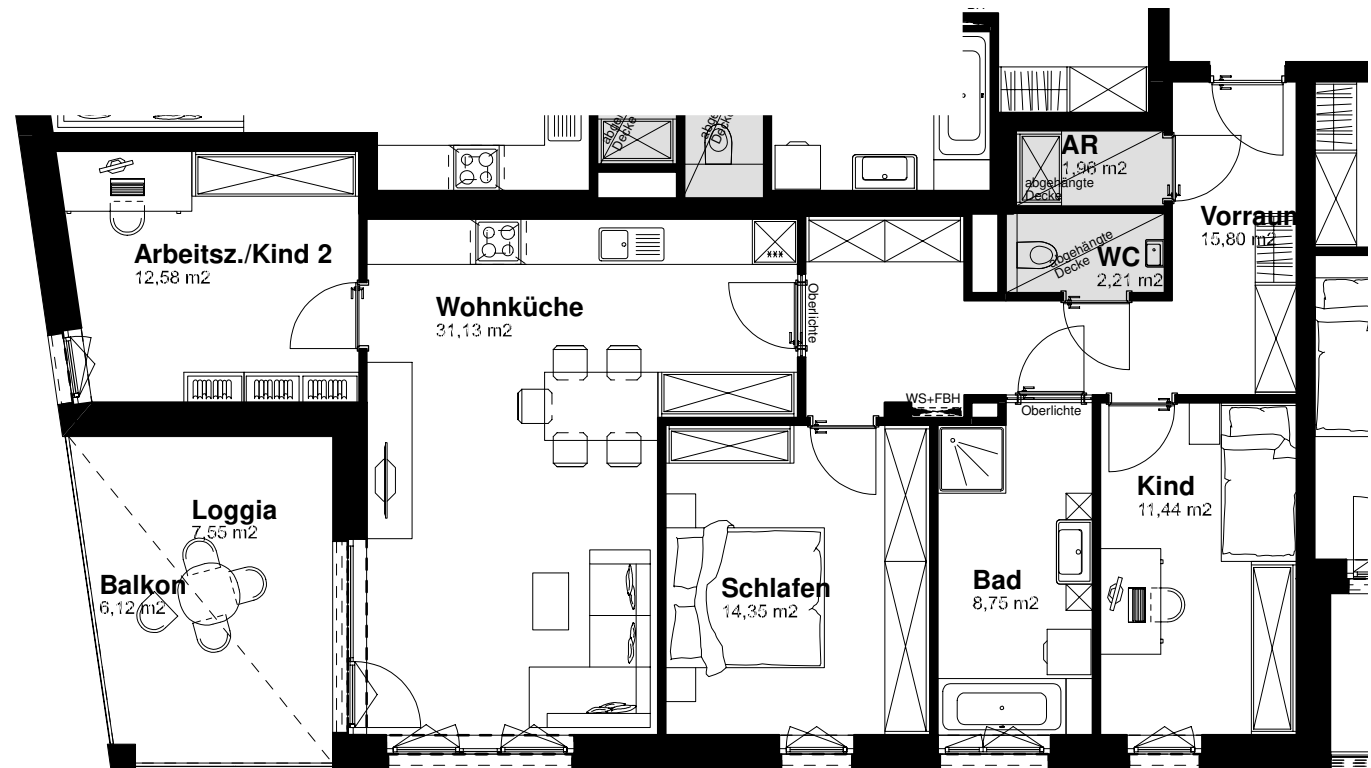


Wohnpark Europastraße TOP H/06 1.OG

Wohnfläche	98,22 m ²
Loggia	7,55 m ²
Wohnnutzfläche	105,77 m²
Balkon	6,12 m ²



Die abgebildeten Einrichtungsgegenstände, insbesondere die Badezimmereinrichtung, stellen eine unverbindliche Einrichtungsvariante dar und sind, soweit sie nicht in der Ausstattungsliste angeführt sind, nicht in der Standardausstattung enthalten! Geringfügige Änderungen - insbesondere Flächenänderungen - vorbehalten.