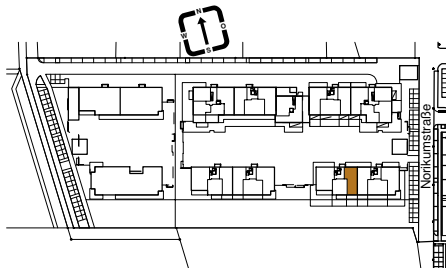


Wohnpark Asten Süd

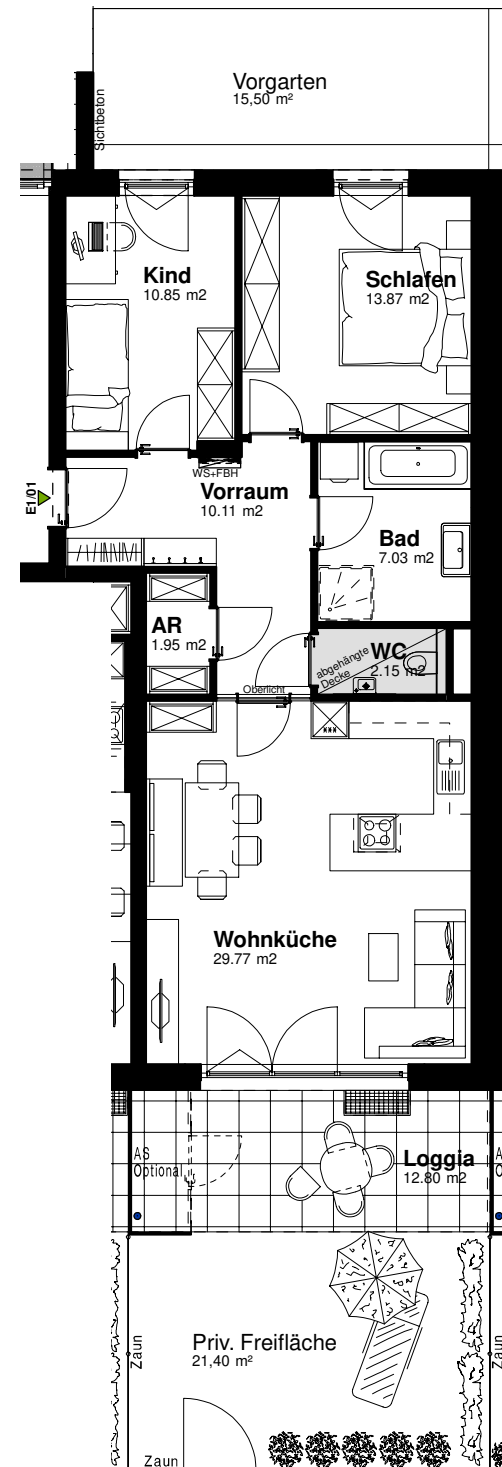
TOP E1/01 EG

Wohnfläche	75,73 m ²
Loggia	12,80 m ²
Wohnnutzfläche	88,53 m²
Vorgarten	15,50 m ²
Priv. Freifläche	21,40 m ²



Die abgebildeten Einrichtungsgegenstände, insbesondere die Badezimmereinrichtung, stellen eine unverbindliche Einrichtungsvariante dar und sind, soweit sie nicht in der Ausstattungsliste angeführt sind, nicht in der Standardausstattung enthalten! Geringfügige Änderungen - insbesondere Flächenänderungen - vorbehalten.

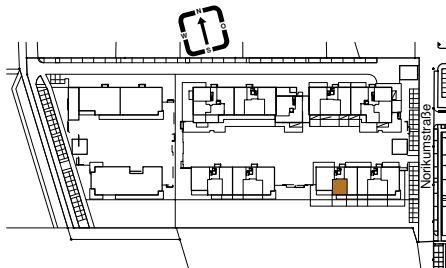
NORIKUM



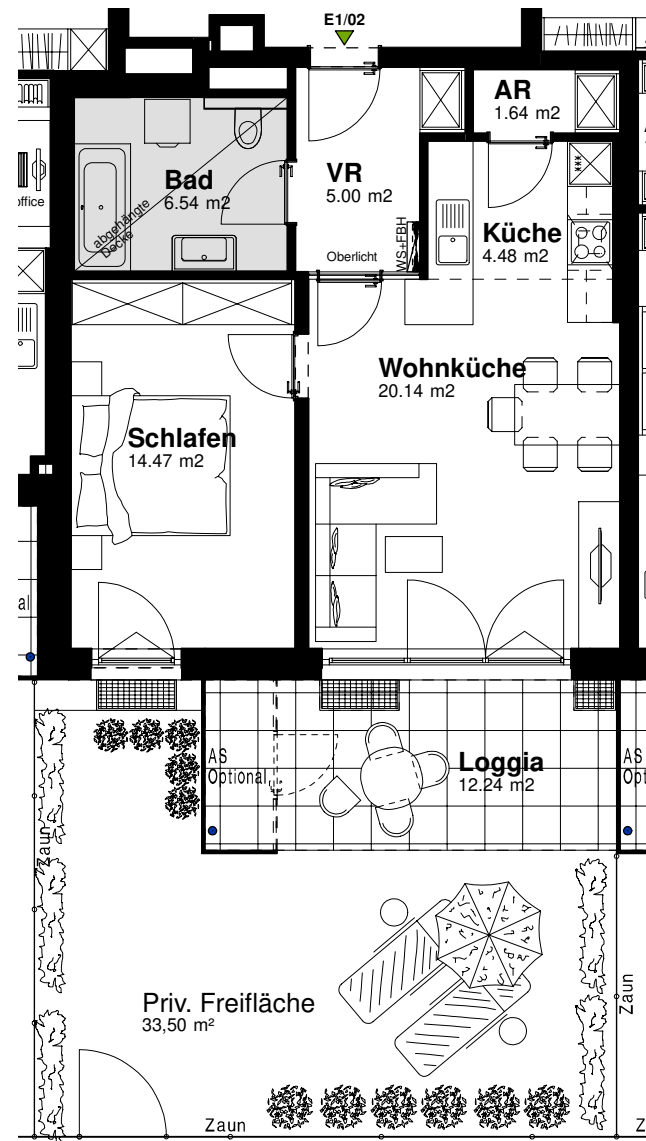
Wohnpark Asten Süd

TOP E1/02 EG

Wohnfläche	52,27 m ²
Loggia	12,24 m ²
Wohnnutzfläche	64,51 m²
Priv. Freifläche	33,50 m ²



Die abgebildeten Einrichtungsgegenstände, insbesondere die Badezimmereinrichtung, stellen eine unverbindliche Einrichtungsvariante dar und sind, soweit sie nicht in der Ausstattungsliste angeführt sind, nicht in der Standardausstattung enthalten! Geringfügige Änderungen - insbesondere Flächenänderungen - vorbehalten.

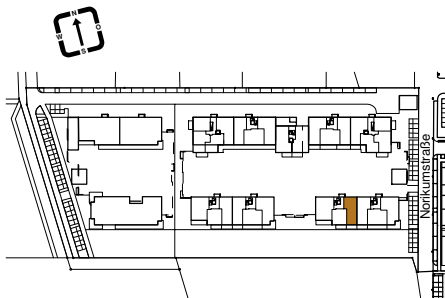


Wohnpark Asten Süd

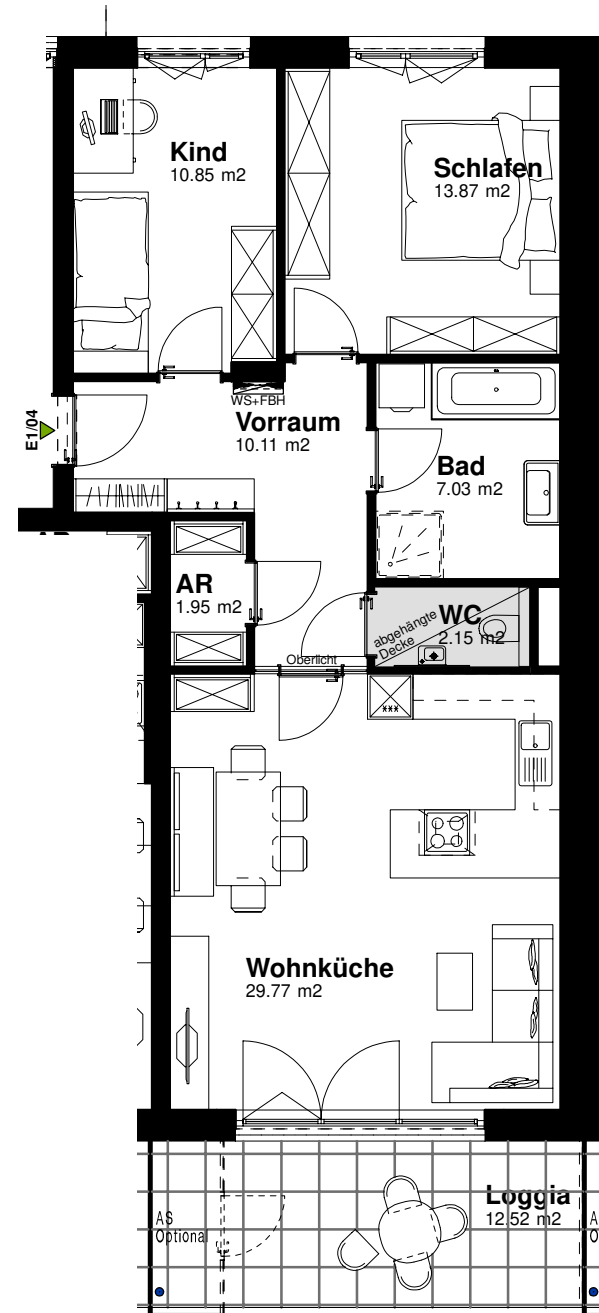
TOP E1/04 1.OG

TOP E1/07 2.OG

Wohnfläche	75,73 m ²
Loggia	12,52 m ²
Wohnnutzfläche	88,25 m²



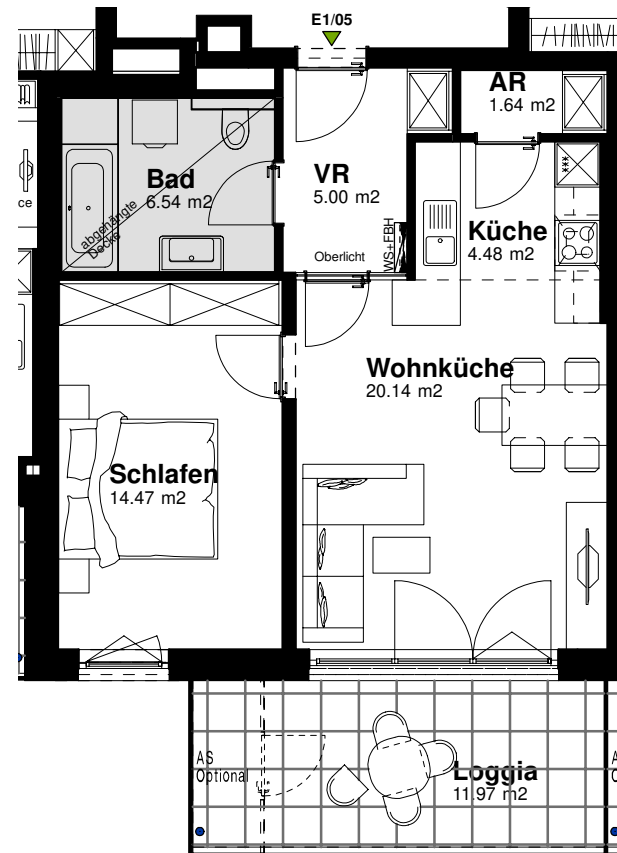
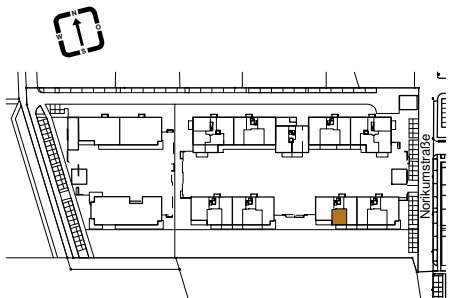
Die abgebildeten Einrichtungsgegenstände, insbesondere die Badezimmereinrichtung, stellen eine unverbindliche Einrichtungsvariante dar und sind, soweit sie nicht in der Ausstattungsliste angeführt sind, nicht in der Standardausstattung enthalten! Geringfügige Änderungen - insbesondere Flächenänderungen - vorbehalten.



Wohnpark Asten Süd

TOP E1/08 2.OG

Wohnfläche	52,27 m ²
Loggia	11,97 m ²
Wohnnutzfläche	64,24 m²

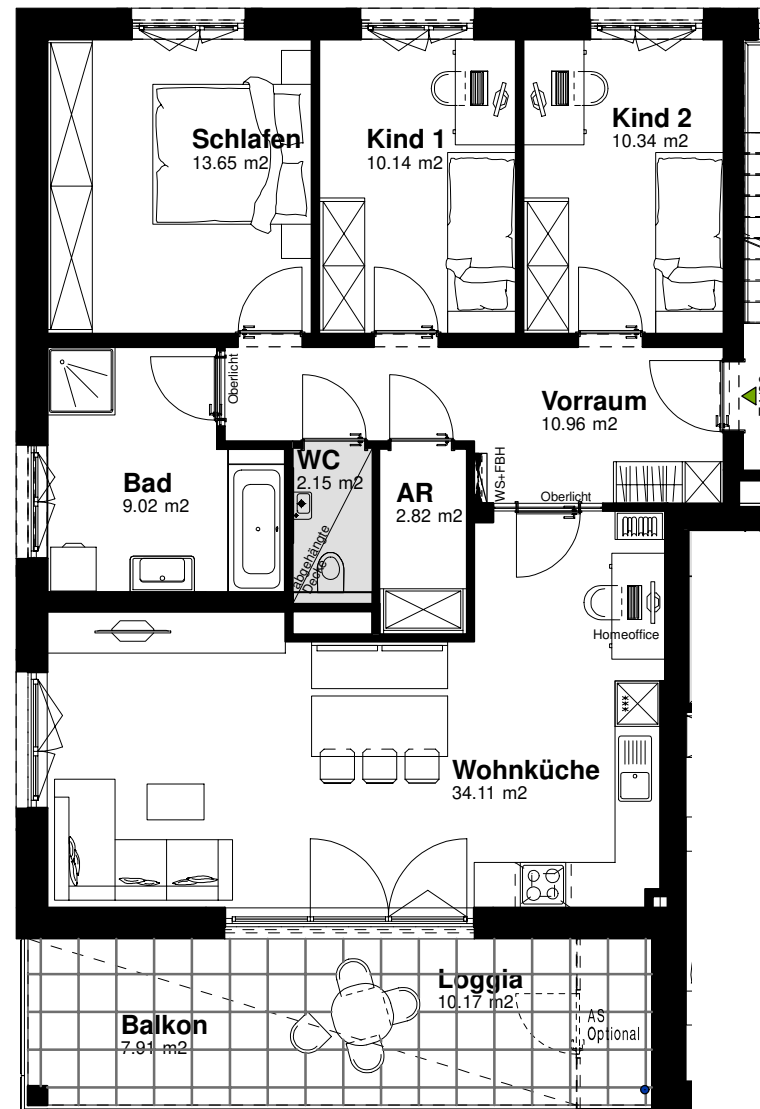
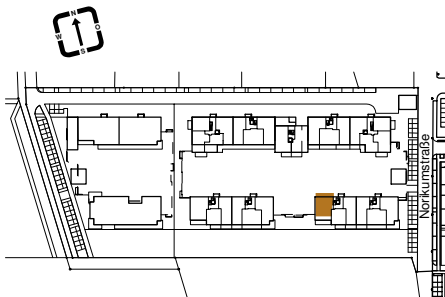


Die abgebildeten Einrichtungsgegenstände, insbesondere die Badezimmereinrichtung, stellen eine unverbindliche Einrichtungsvariante dar und sind, soweit sie nicht in der Ausstattungsliste angeführt sind, nicht in der Standardausstattung enthalten! Geringfügige Änderungen - insbesondere Flächenänderungen - vorbehalten.

Wohnpark Asten Süd

TOP E1/09 2.OG

Wohnfläche	93,19 m ²
Loggia	10,17 m ²
Wohnnutzfläche	103,36 m²
Balkon	7,91 m ²



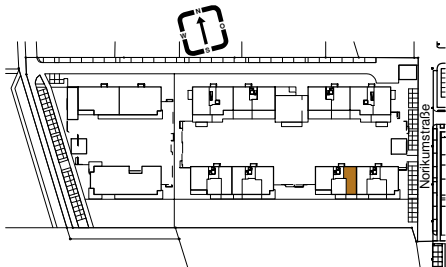
Die abgebildeten Einrichtungsgegenstände, insbesondere die Badezimmereinrichtung, stellen eine unverbindliche Einrichtungsvariante dar und sind, soweit sie nicht in der Ausstattungsliste angeführt sind, nicht in der Standardausstattung enthalten! Geringfügige Änderungen - insbesondere Flächenänderungen - vorbehalten.

Wohnpark Asten Süd

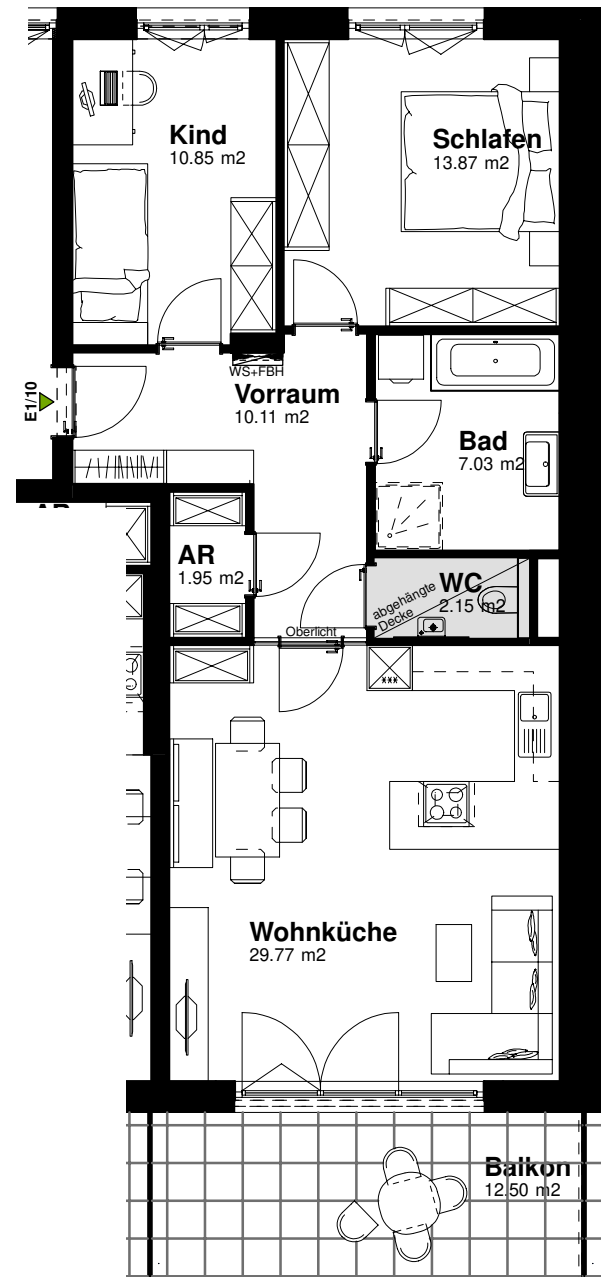
TOP E1/10 3.OG

Wohnfläche 75,73 m²

Balkon 12,50 m²



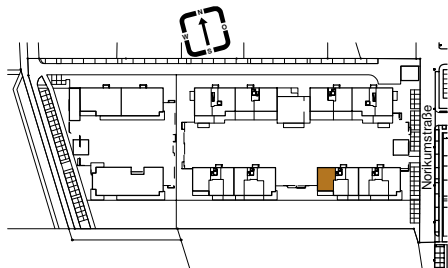
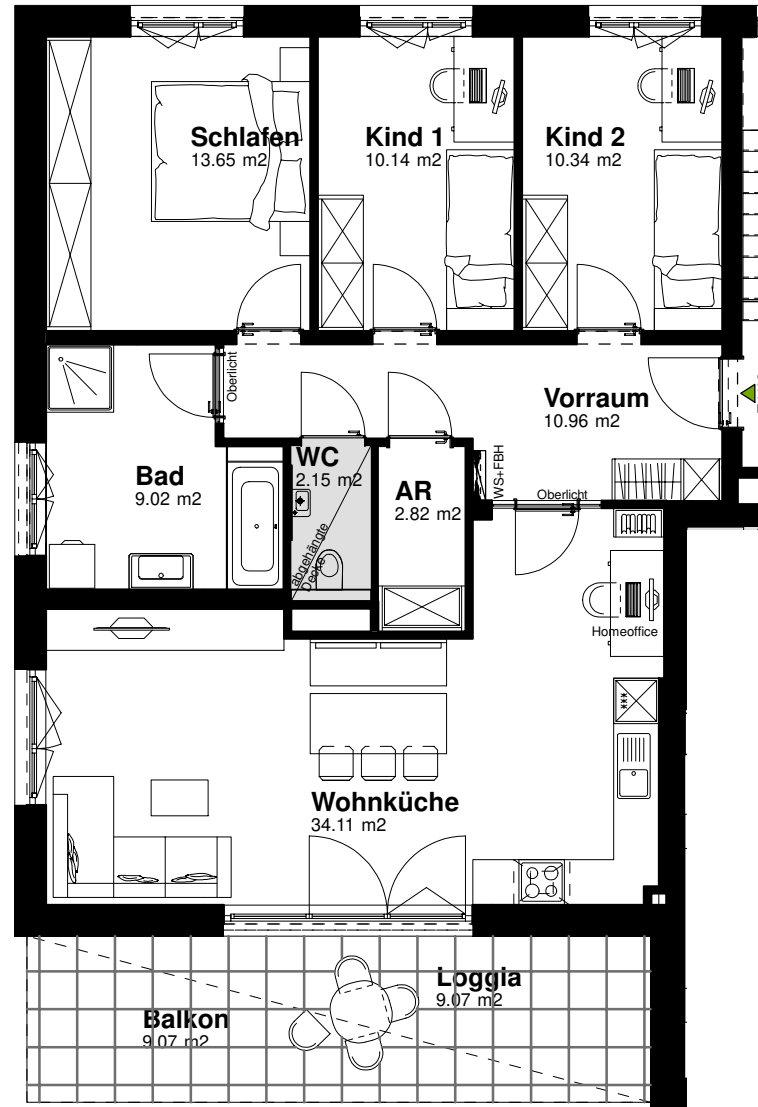
Die abgebildeten Einrichtungsgegenstände, insbesondere die Badezimmereinrichtung, stellen eine unverbindliche Einrichtungsvariante dar und sind, soweit sie nicht in der Ausstattungsliste angeführt sind, nicht in der Standardausstattung enthalten! Geringfügige Änderungen - insbesondere Flächenänderungen - vorbehalten.



Wohnpark Asten Süd

TOP E1/12 3.OG

Wohnfläche	93,19 m ²
Loggia	9,07 m ²
Wohnnutzfläche	102,26 m²
Balkon	9,07 m ²



Die abgebildeten Einrichtungsgegenstände, insbesondere die Badezimmereinrichtung, stellen eine unverbindliche Einrichtungsvariante dar und sind, soweit sie nicht in der Ausstattungsliste angeführt sind, nicht in der Standardausstattung enthalten! Geringfügige Änderungen - insbesondere Flächenänderungen - vorbehalten.