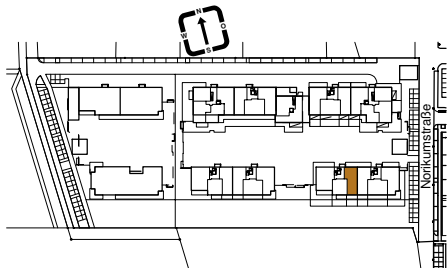


# Wohnpark Asten Süd

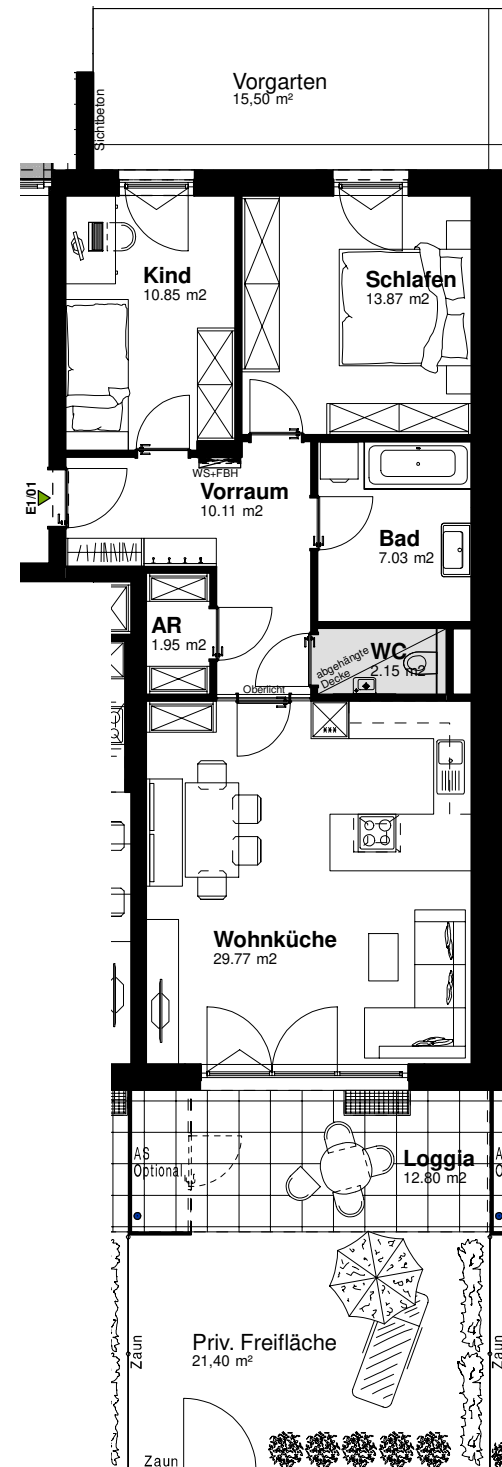
## TOP E1/01 EG

Wohnfläche	75,73 m <sup>2</sup>
Loggia	12,80 m <sup>2</sup>
<b>Wohnnutzfläche</b>	<b>88,53 m<sup>2</sup></b>
Vorgarten	15,50 m <sup>2</sup>
Priv. Freifläche	21,40 m <sup>2</sup>



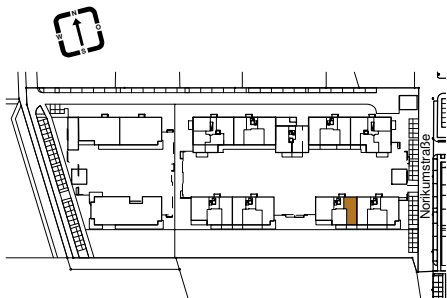
Die abgebildeten Einrichtungsgegenstände, insbesondere die Badezimmereinrichtung, stellen eine unverbindliche Einrichtungsvariante dar und sind, soweit sie nicht in der Ausstattungsliste angeführt sind, nicht in der Standardausstattung enthalten! Geringfügige Änderungen - insbesondere Flächenänderungen - vorbehalten.

**NORIKUM**

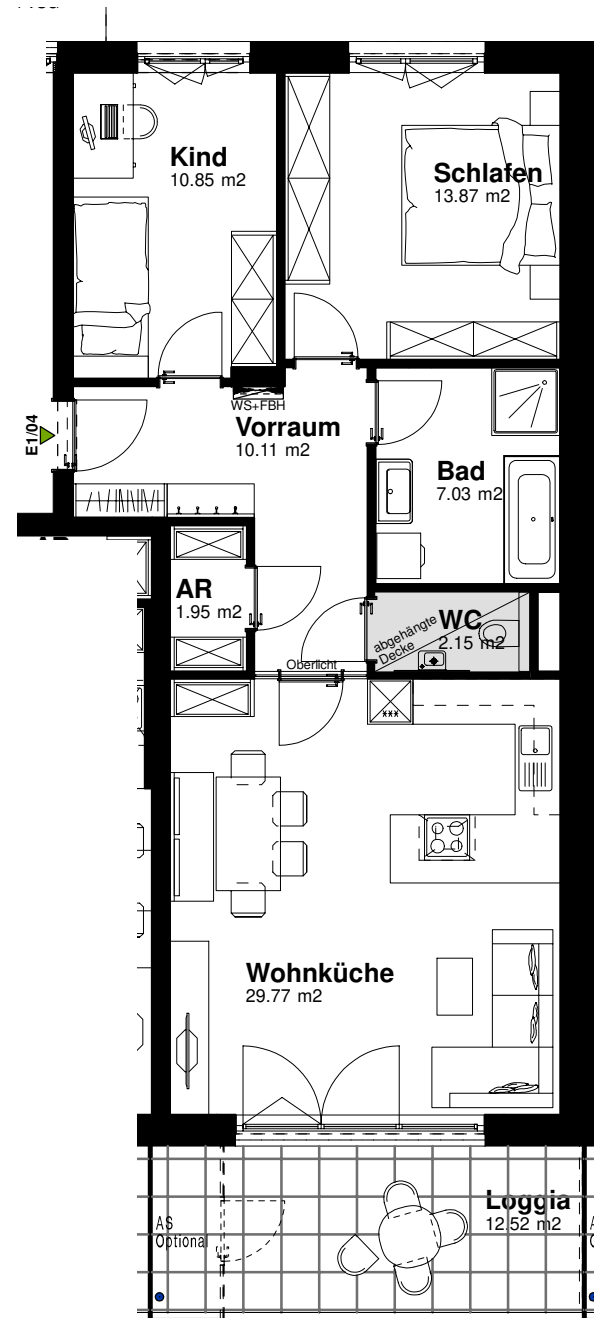


# Wohnpark Asten Süd TOP E1/04 1.OG

Wohnfläche	75,73 m <sup>2</sup>
Loggia	12,52 m <sup>2</sup>
<b>Wohnnutzfläche</b>	<b>88,25 m<sup>2</sup></b>



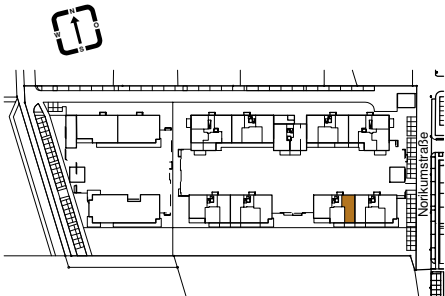
Die abgebildeten Einrichtungsgegenstände, insbesondere die Badezimmereinrichtung, stellen eine unverbindliche Einrichtungsvariante dar und sind, soweit sie nicht in der Ausstattungsliste angeführt sind, nicht in der Standardausstattung enthalten! Geringfügige Änderungen - insbesondere Flächenänderungen - vorbehalten.



# Wohnpark Asten Süd

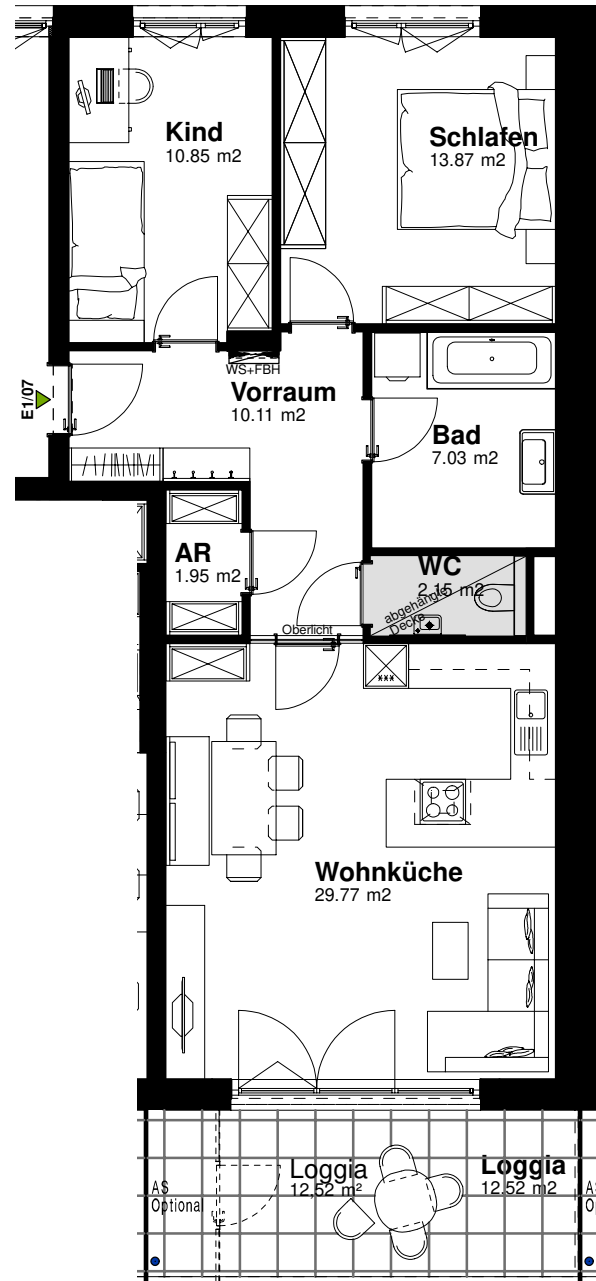
## TOP E1/07 2.OG

Wohnfläche	75,73 m <sup>2</sup>
Loggia	12,52 m <sup>2</sup>
<b>Wohnnutzfläche</b>	<b>88,25 m<sup>2</sup></b>



Die abgebildeten Einrichtungsgegenstände, insbesondere die Badezimmereinrichtung, stellen eine unverbindliche Einrichtungsvariante dar und sind, soweit sie nicht in der Ausstattungliste angeführt sind, nicht in der Standardausstattung enthalten! Geringfügige Änderungen - insbesondere Flächenänderungen - vorbehalten.

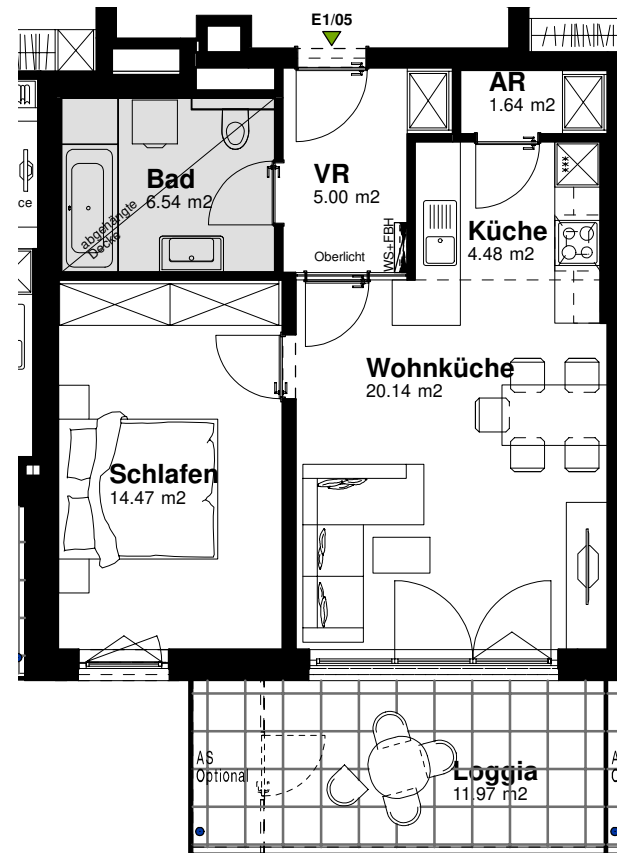
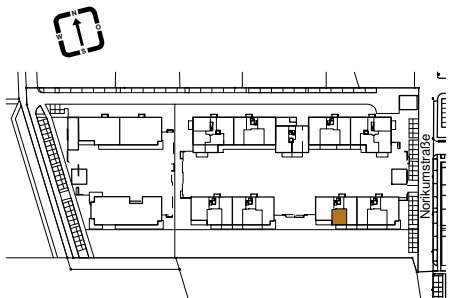
# NORIKUM



# Wohnpark Asten Süd

## TOP E1/08 2.OG

Wohnfläche	52,27 m <sup>2</sup>
Loggia	11,97 m <sup>2</sup>
<b>Wohnnutzfläche</b>	<b>64,24 m<sup>2</sup></b>



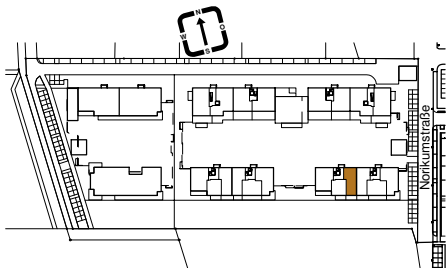
Die abgebildeten Einrichtungsgegenstände, insbesondere die Badezimmereinrichtung, stellen eine unverbindliche Einrichtungsvariante dar und sind, soweit sie nicht in der Ausstattungsliste angeführt sind, nicht in der Standardausstattung enthalten! Geringfügige Änderungen - insbesondere Flächenänderungen - vorbehalten.

# Wohnpark Asten Süd

## TOP E1/10 3.OG

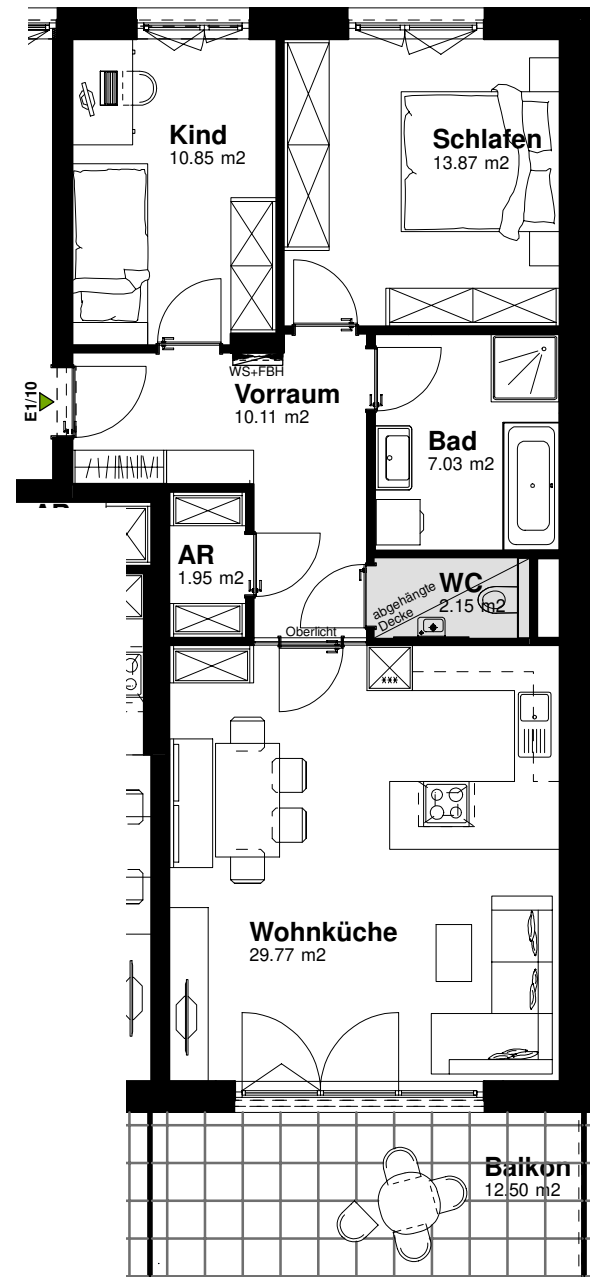
Wohnfläche 75,73 m<sup>2</sup>

Balkon 12,50 m<sup>2</sup>



Die abgebildeten Einrichtungsgegenstände, insbesondere die Badezimmereinrichtung, stellen eine unverbindliche Einrichtungsvariante dar und sind, soweit sie nicht in der Ausstattungsliste angeführt sind, nicht in der Standardausstattung enthalten! Geringfügige Änderungen - insbesondere Flächenänderungen - vorbehalten.

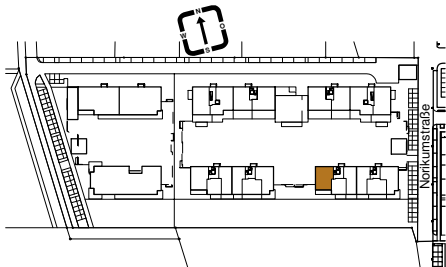
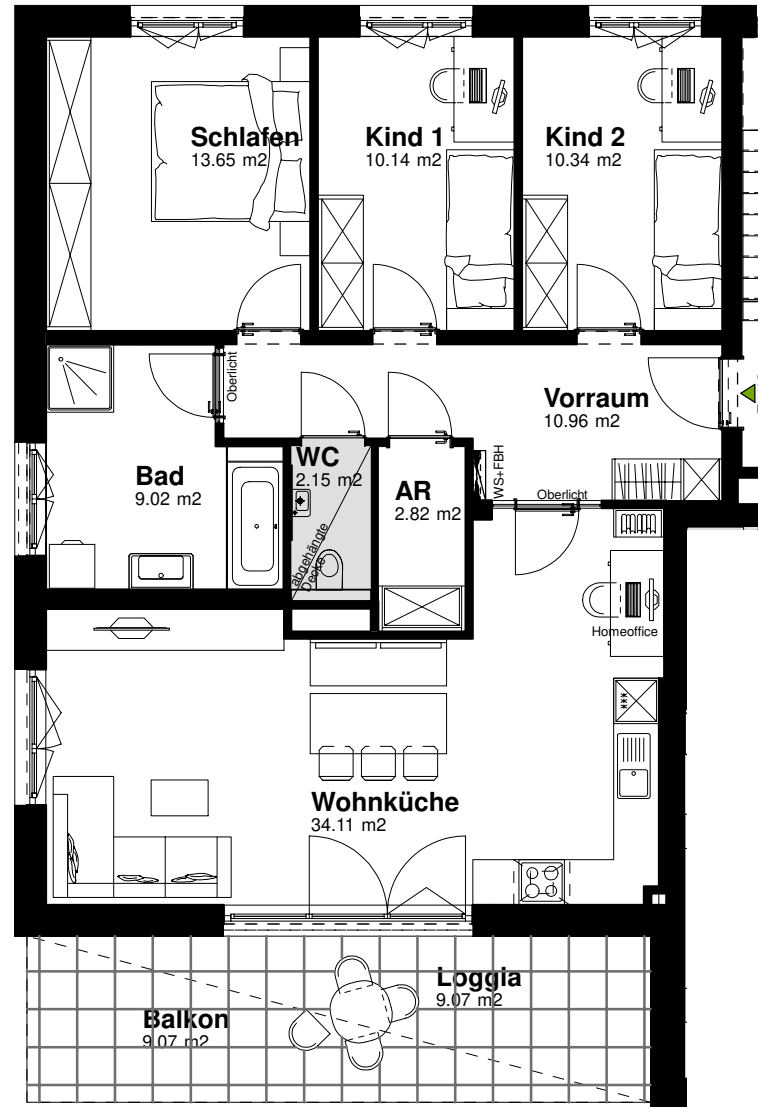
**NORIKUM**



# Wohnpark Asten Süd

## TOP E1/12 3.OG

Wohnfläche	93,19 m <sup>2</sup>
Loggia	9,07 m <sup>2</sup>
<b>Wohnnutzfläche</b>	<b>102,26 m<sup>2</sup></b>
Balkon	9,07 m <sup>2</sup>



Die abgebildeten Einrichtungsgegenstände, insbesondere die Badezimmereinrichtung, stellen eine unverbindliche Einrichtungsvariante dar und sind, soweit sie nicht in der Ausstattungsliste angeführt sind, nicht in der Standardausstattung enthalten! Geringfügige Änderungen - insbesondere Flächenänderungen - vorbehalten.