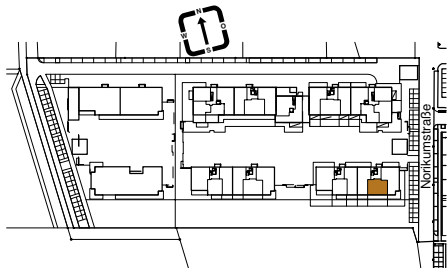


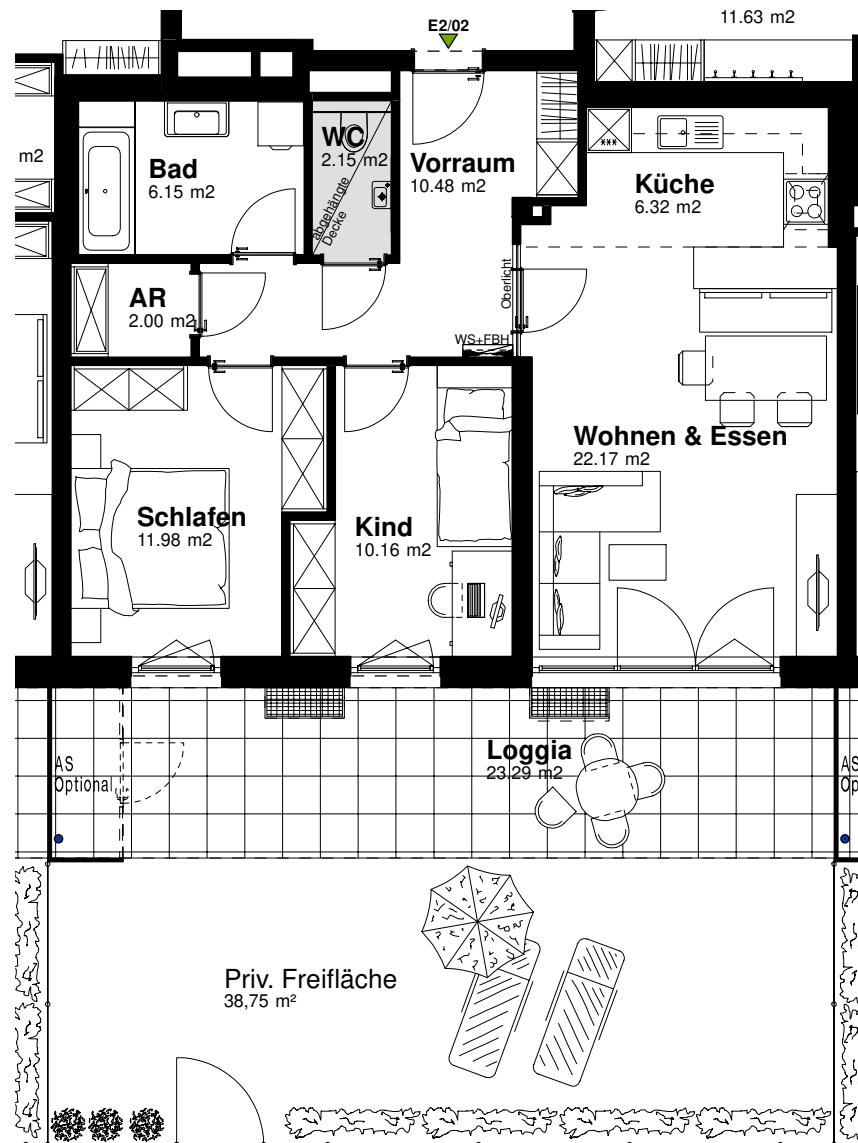
Wohnpark Asten Süd

TOP E2/02 EG

Wohnfläche	71,41 m ²
Loggia	23,29 m ²
Wohnnutzfläche	94,70 m²
Priv. Freifläche	38,75 m ²



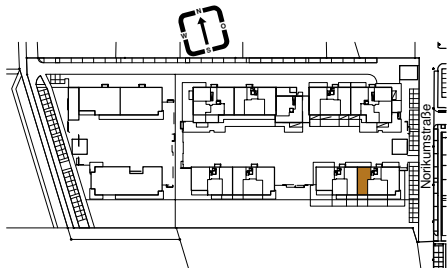
Die abgebildeten Einrichtungsgegenstände, insbesondere die Badezimmereinrichtung, stellen eine unverbindliche Einrichtungsvariante dar und sind, soweit sie nicht in der Ausstattungsliste angeführt sind, nicht in der Standardausstattung enthalten! Geringfügige Änderungen - insbesondere Flächenänderungen - vorbehalten.



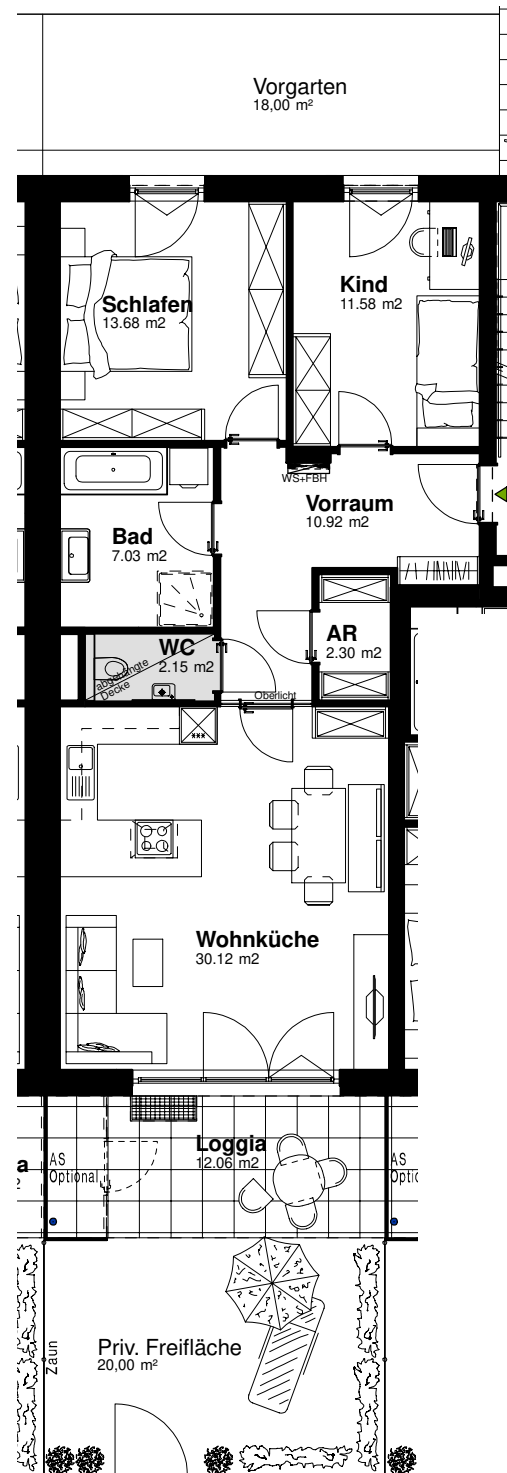
Wohnpark Asten Süd

TOP E2/03 EG

Wohnfläche	77,78 m ²
Loggia	12,06 m ²
Wohnnutzfläche	89,84 m²
Vorgarten	18,00 m ²
Priv. Freifläche	20,00 m ²

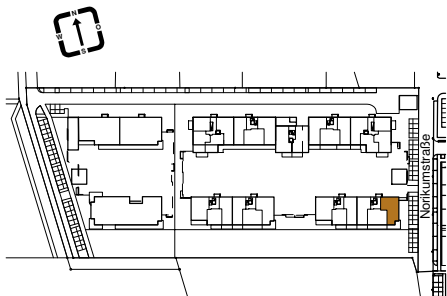


Die abgebildeten Einrichtungsgegenstände, insbesondere die Badezimmereinrichtung, stellen eine unverbindliche Einrichtungsvariante dar und sind, soweit sie nicht in der Ausstattungsliste angeführt sind, nicht in der Standardausstattung enthalten! Geringfügige Änderungen - insbesondere Flächenänderungen - vorbehalten.

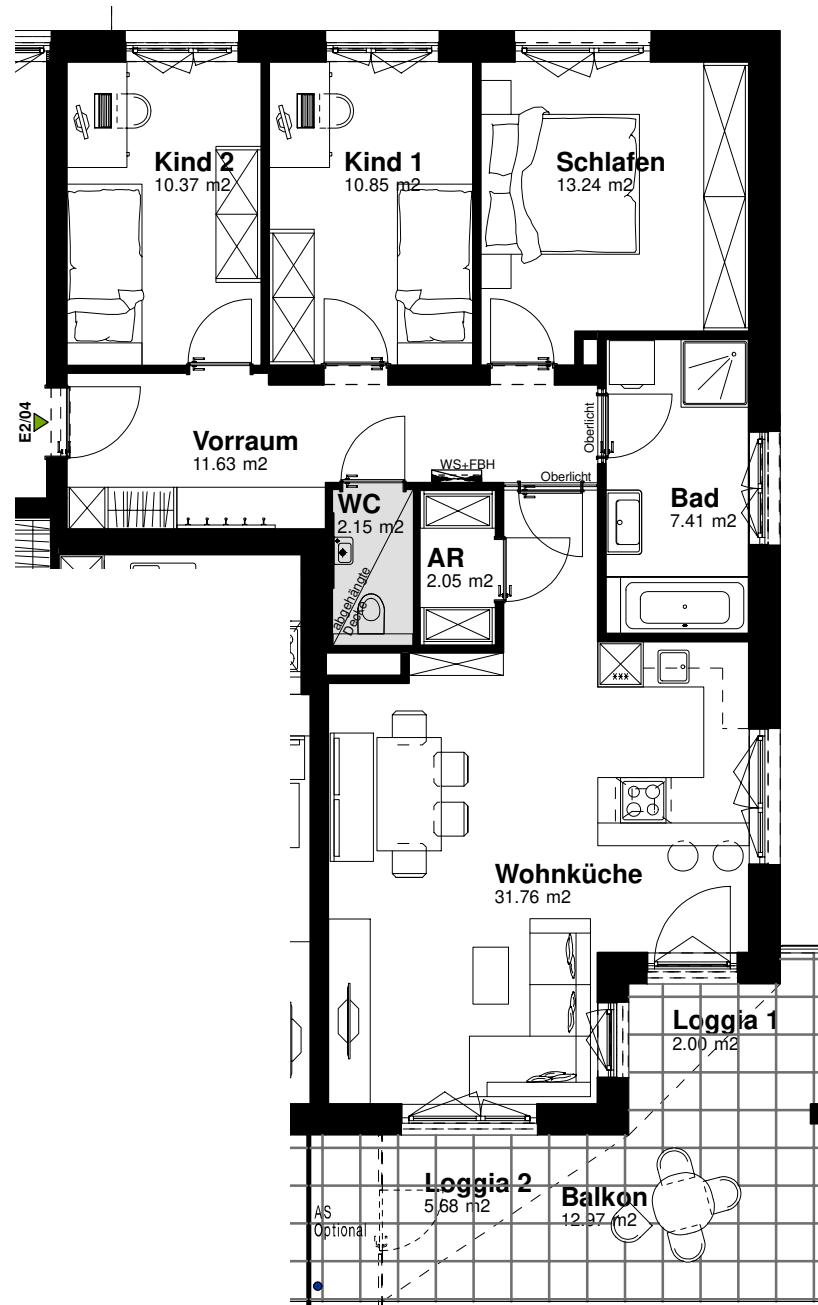


Wohnpark Asten Süd TOP E2/04 1.OG

Wohnfläche	89,46 m ²
Loggia	7,68 m ²
Wohnnutzfläche	97,14 m²
Balkon	12,97 m ²



Die abgebildeten Einrichtungsgegenstände, insbesondere die Badezimmereinrichtung, stellen eine unverbindliche Einrichtungsvariante dar und sind, soweit sie nicht in der Ausstattungsliste angeführt sind, nicht in der Standardausstattung enthalten! Geringfügige Änderungen - insbesondere Flächenänderungen - vorbehalten.

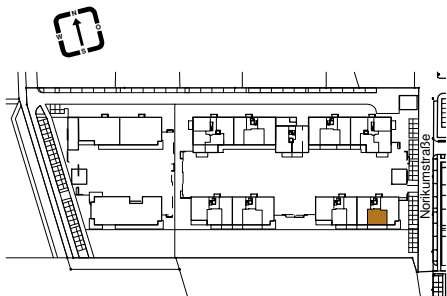


Wohnpark Asten Süd

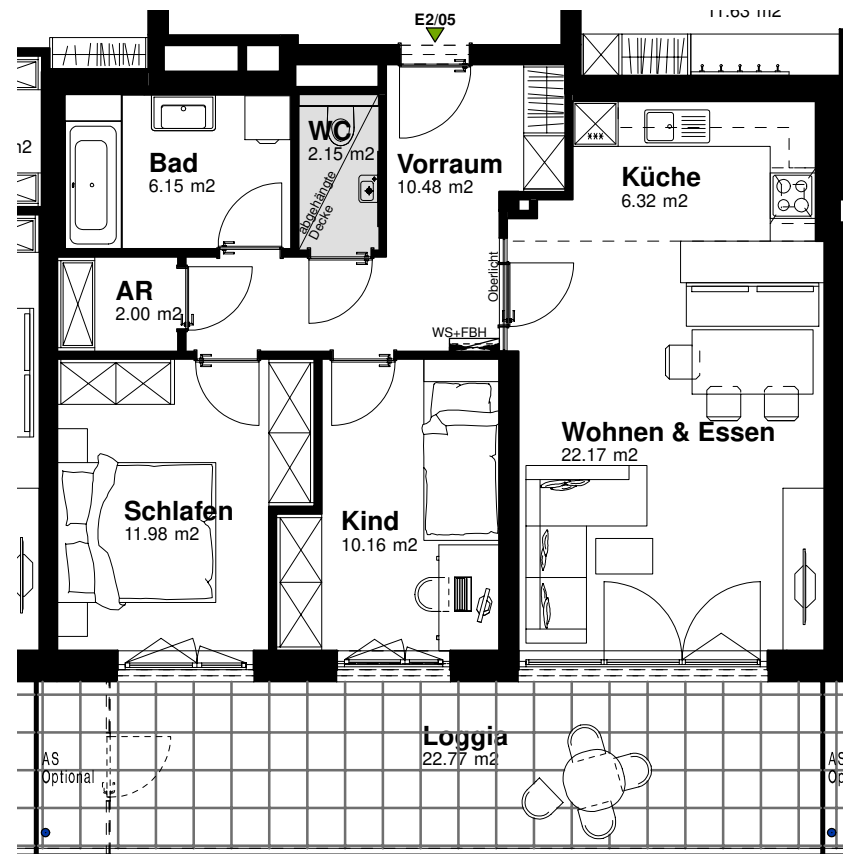
TOP E2/05 1.OG

TOP E2/08 2.OG

Wohnfläche	71,41 m ²
Loggia	22,77 m ²
Wohnnutzfläche	94,18 m²



Die abgebildeten Einrichtungsgegenstände, insbesondere die Badezimmereinrichtung, stellen eine unverbindliche Einrichtungsvariante dar und sind, soweit sie nicht in der Ausstattungsliste angeführt sind, nicht in der Standardausstattung enthalten! Geringfügige Änderungen - insbesondere Flächenänderungen - vorbehalten.

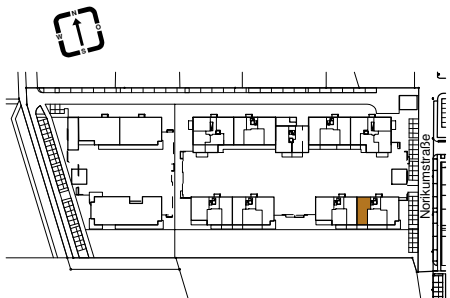


Wohnpark Asten Süd

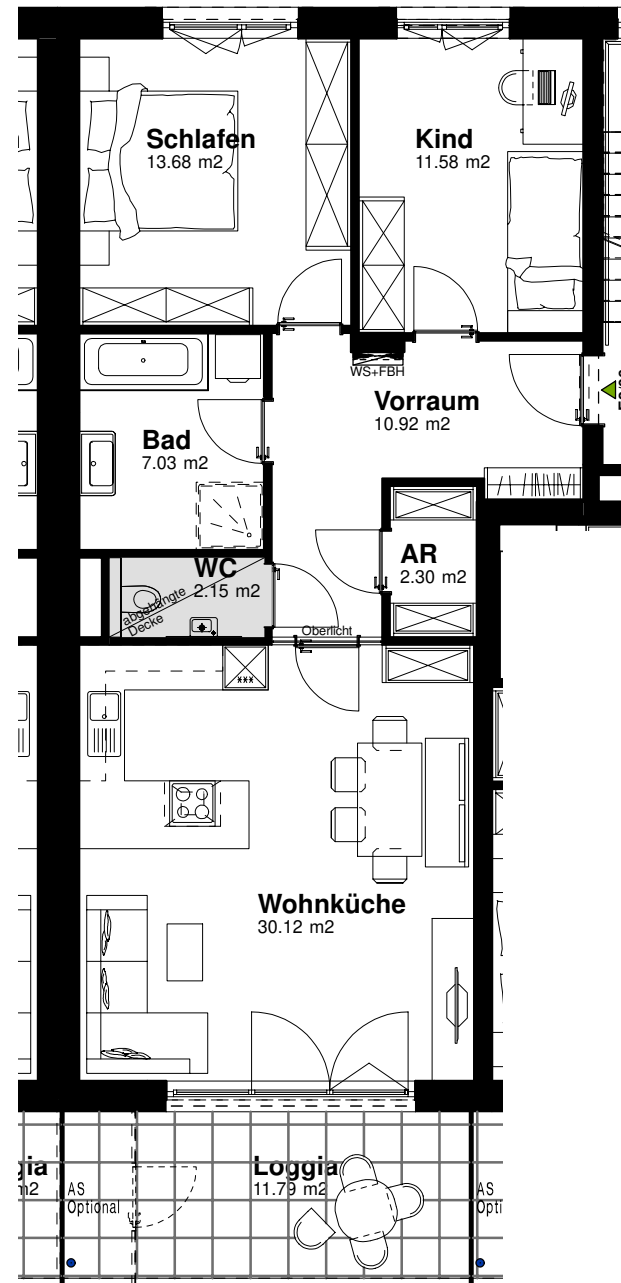
TOP E2/06 1.OG

TOP E2/09 2.OG

Wohnfläche	77,78 m ²
Loggia	11,79 m ²
Wohnnutzfläche	89,57 m²



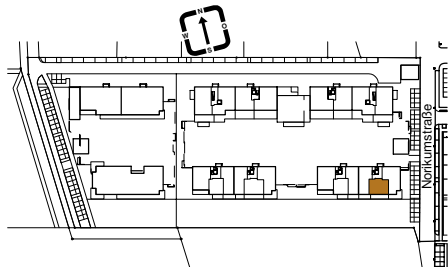
Die abgebildeten Einrichtungsgegenstände, insbesondere die Badezimmereinrichtung, stellen eine unverbindliche Einrichtungsvariante dar und sind, soweit sie nicht in der Ausstattungsliste angeführt sind, nicht in der Standardausstattung enthalten! Geringfügige Änderungen - insbesondere Flächenänderungen - vorbehalten.



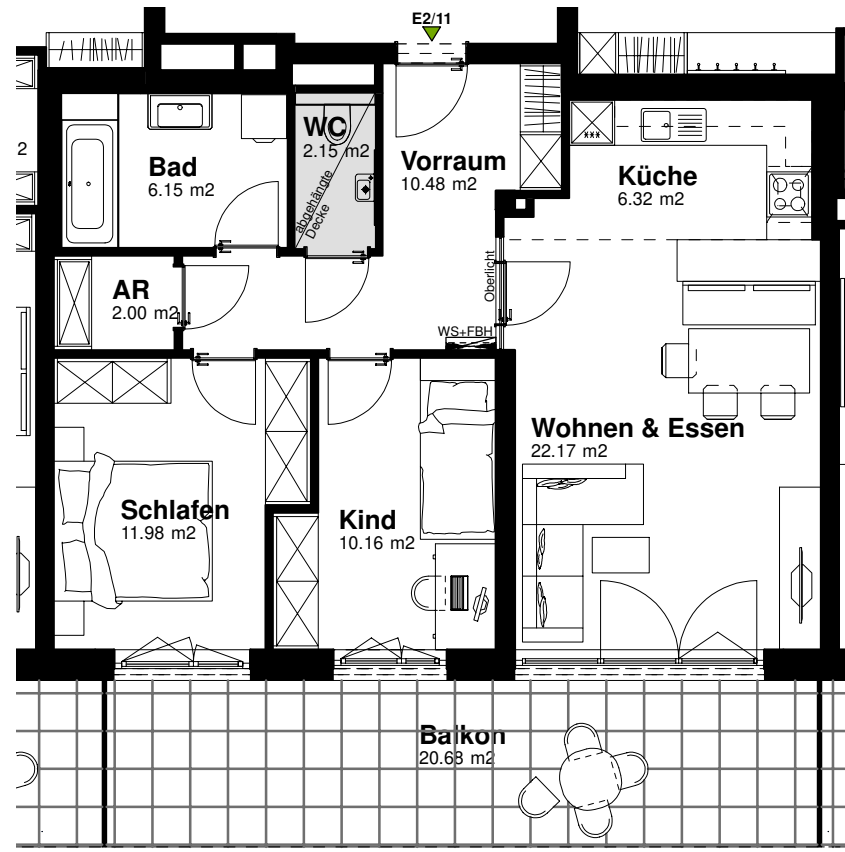
Wohnpark Asten Süd

TOP E2/11 3.OG

Wohnfläche 71,41 m²
Balkon 20,68 m²



Die abgebildeten Einrichtungsgegenstände, insbesondere die Badezimmereinrichtung, stellen eine unverbindliche Einrichtungsvariante dar und sind, soweit sie nicht in der Ausstattungsliste angeführt sind, nicht in der Standardausstattung enthalten!
Geringfügige Änderungen - insbesondere Flächenänderungen - vorbehalten.

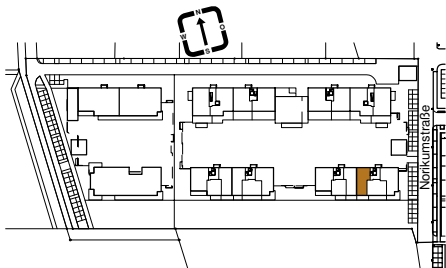
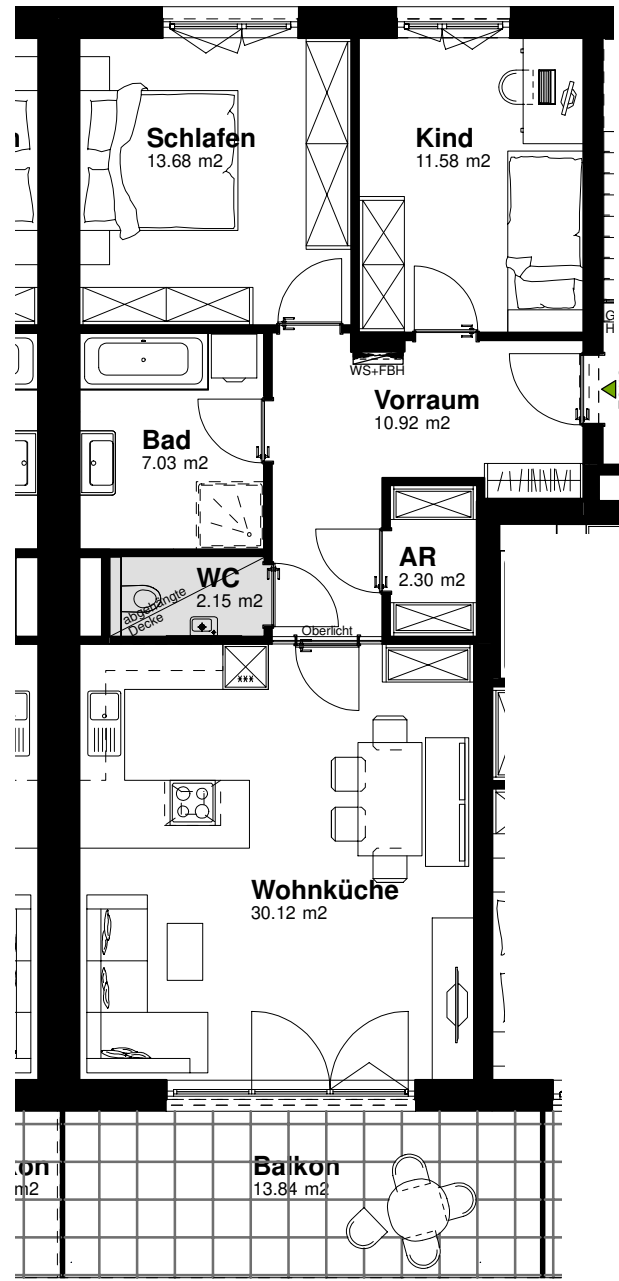


Wohnpark Asten Süd

TOP E2/12 3.OG

Wohnfläche 77,78 m²

Balkon 13,84 m²



Die abgebildeten Einrichtungsgegenstände, insbesondere die Badezimmereinrichtung, stellen eine unverbindliche Einrichtungsvariante dar und sind, soweit sie nicht in der Ausstattungsliste angeführt sind, nicht in der Standardausstattung enthalten! Geringfügige Änderungen - insbesondere Flächenänderungen - vorbehalten.