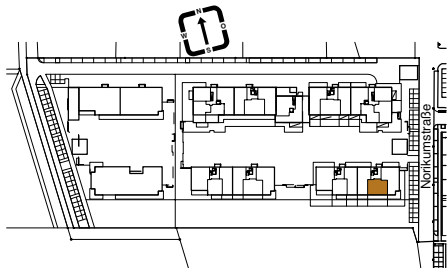


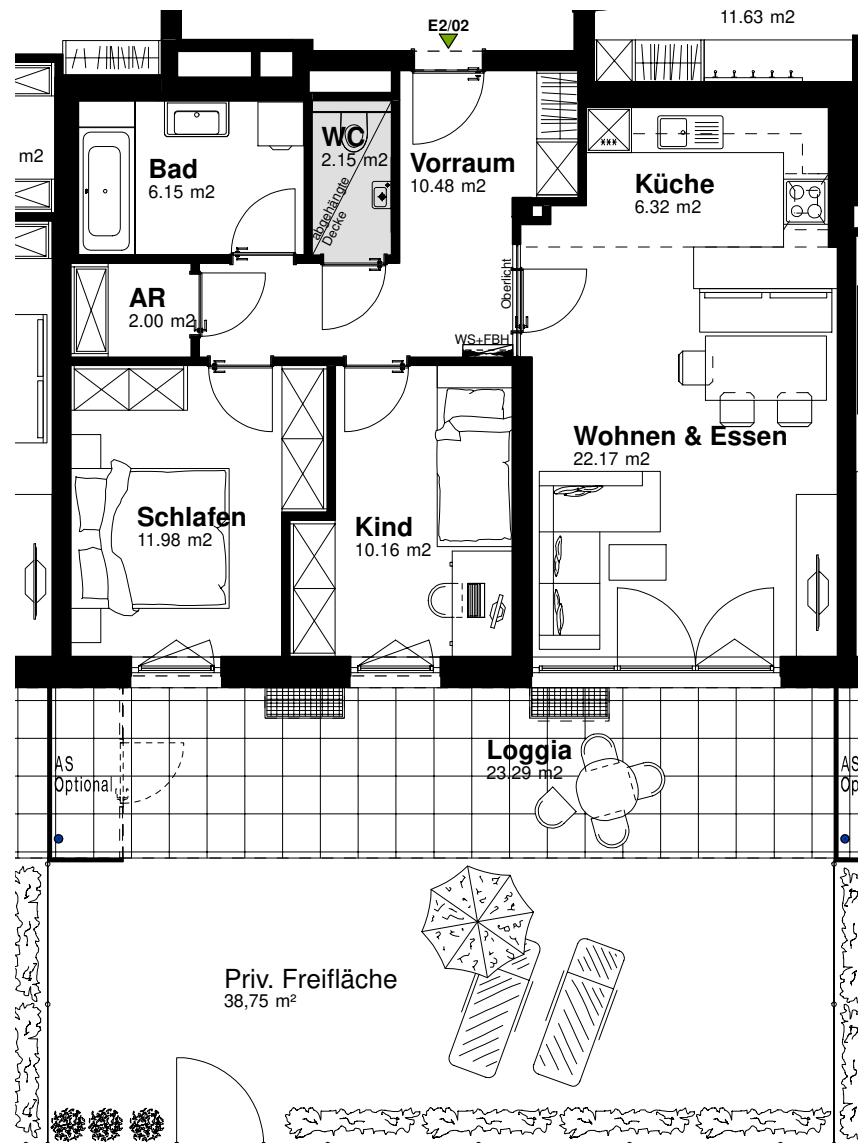
# Wohnpark Asten Süd

## TOP E2/02 EG

Wohnfläche	71,41 m <sup>2</sup>
Loggia	23,29 m <sup>2</sup>
<b>Wohnnutzfläche</b>	<b>94,70 m<sup>2</sup></b>
Priv. Freifläche	38,75 m <sup>2</sup>



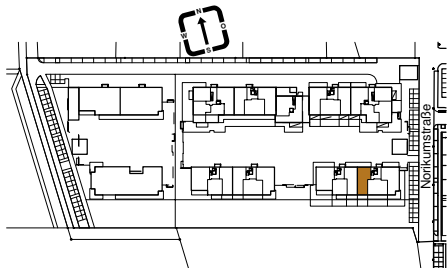
Die abgebildeten Einrichtungsgegenstände, insbesondere die Badezimmereinrichtung, stellen eine unverbindliche Einrichtungsvariante dar und sind, soweit sie nicht in der Ausstattungsliste angeführt sind, nicht in der Standardausstattung enthalten! Geringfügige Änderungen - insbesondere Flächenänderungen - vorbehalten.



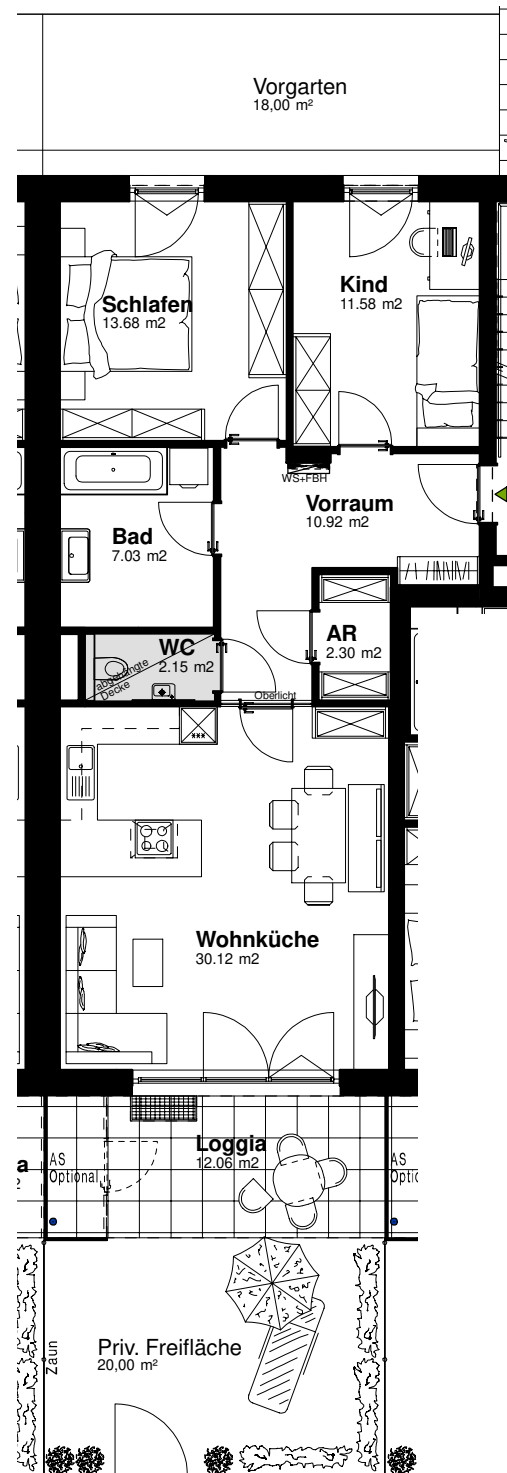
# Wohnpark Asten Süd

## TOP E2/03 EG

Wohnfläche	77,78 m <sup>2</sup>
Loggia	12,06 m <sup>2</sup>
<b>Wohnnutzfläche</b>	<b>89,84 m<sup>2</sup></b>
Vorgarten	18,00 m <sup>2</sup>
Priv. Freifläche	20,00 m <sup>2</sup>



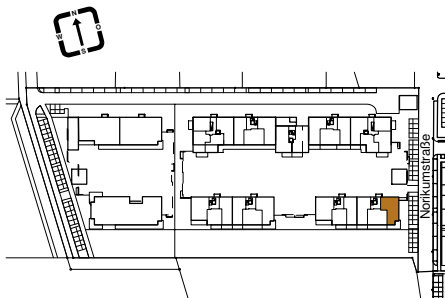
Die abgebildeten Einrichtungsgegenstände, insbesondere die Badezimmereinrichtung, stellen eine unverbindliche Einrichtungsvariante dar und sind, soweit sie nicht in der Ausstattungsliste angeführt sind, nicht in der Standardausstattung enthalten! Geringfügige Änderungen - insbesondere Flächenänderungen - vorbehalten.



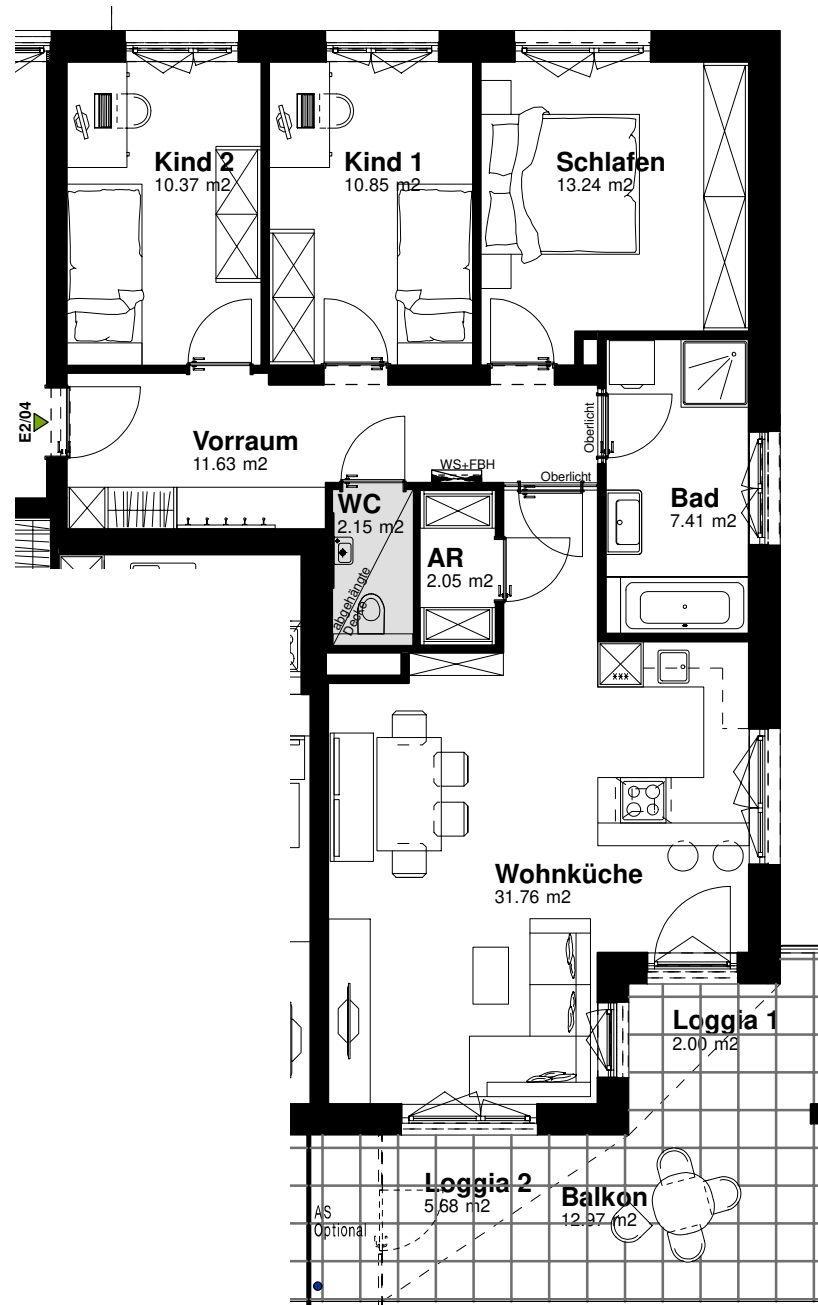
# Wohnpark Asten Süd

## TOP E2/04 1.OG

Wohnfläche	89,46 m <sup>2</sup>
Loggia	7,68 m <sup>2</sup>
<b>Wohnnutzfläche</b>	<b>97,14 m<sup>2</sup></b>
Balkon	12,97 m <sup>2</sup>



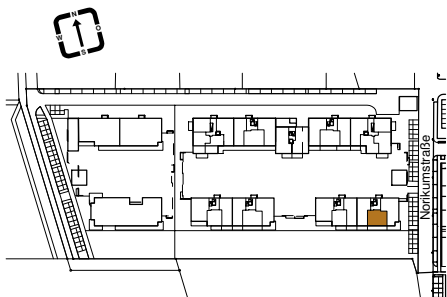
Die abgebildeten Einrichtungsgegenstände, insbesondere die Badezimmereinrichtung, stellen eine unverbindliche Einrichtungsvariante dar und sind, soweit sie nicht in der Ausstattungsliste angeführt sind, nicht in der Standardausstattung enthalten! Geringfügige Änderungen - insbesondere Flächenänderungen - vorbehalten.



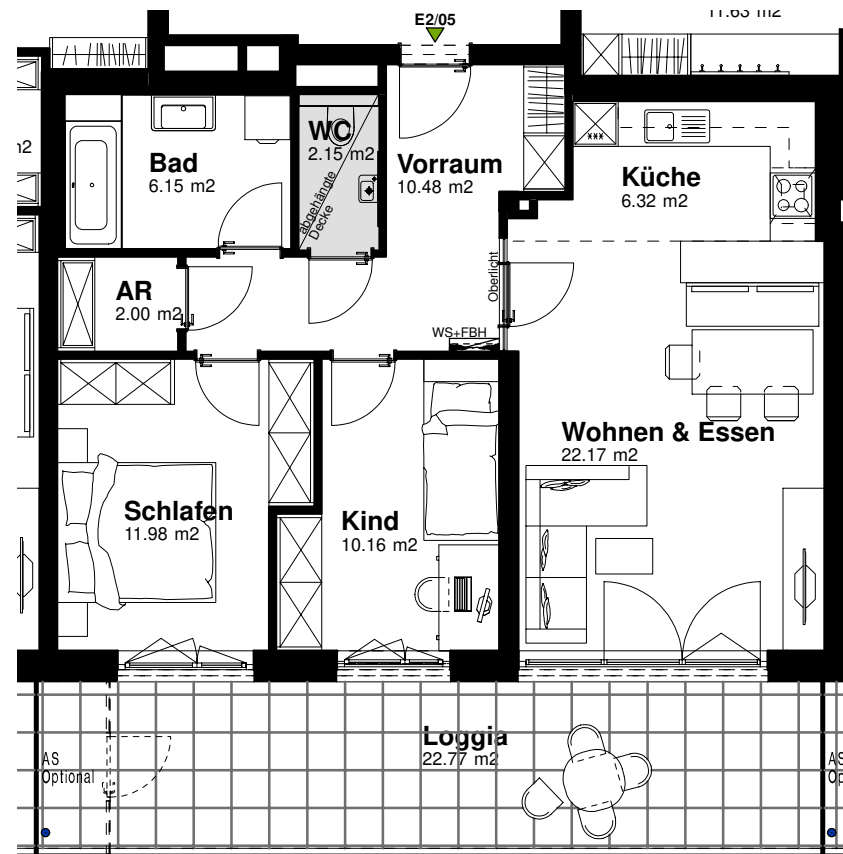
# Wohnpark Asten Süd

## TOP E2/05 1.OG

Wohnfläche	71,41 m <sup>2</sup>
Loggia	22,77 m <sup>2</sup>
<b>Wohnnutzfläche</b>	<b>94,18 m<sup>2</sup></b>

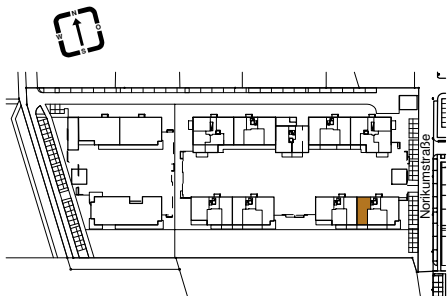


Die abgebildeten Einrichtungsgegenstände, insbesondere die Badezimmereinrichtung, stellen eine unverbindliche Einrichtungsvariante dar und sind, soweit sie nicht in der Ausstattungsliste angeführt sind, nicht in der Standardausstattung enthalten! Geringfügige Änderungen - insbesondere Flächenänderungen - vorbehalten.

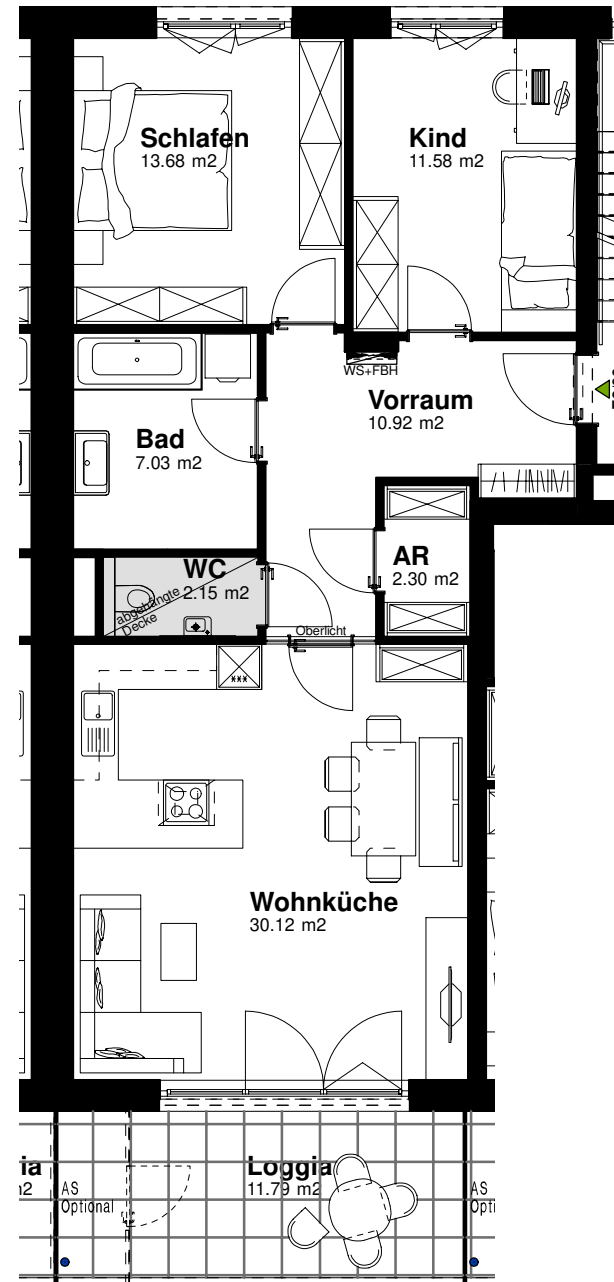


# Wohnpark Asten Süd TOP E2/06 1.OG

Wohnfläche	77,78 m <sup>2</sup>
Loggia	11,79 m <sup>2</sup>
<b>Wohnnutzfläche</b>	<b>89,57 m<sup>2</sup></b>



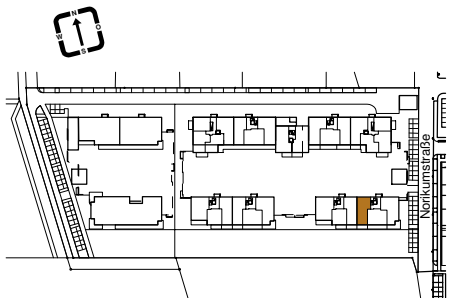
Die abgebildeten Einrichtungsgegenstände, insbesondere die Badezimmereinrichtung, stellen eine unverbindliche Einrichtungsvariante dar und sind, soweit sie nicht in der Ausstattungsliste angeführt sind, nicht in der Standardausstattung enthalten! Geringfügige Änderungen - insbesondere Flächenänderungen - vorbehalten.



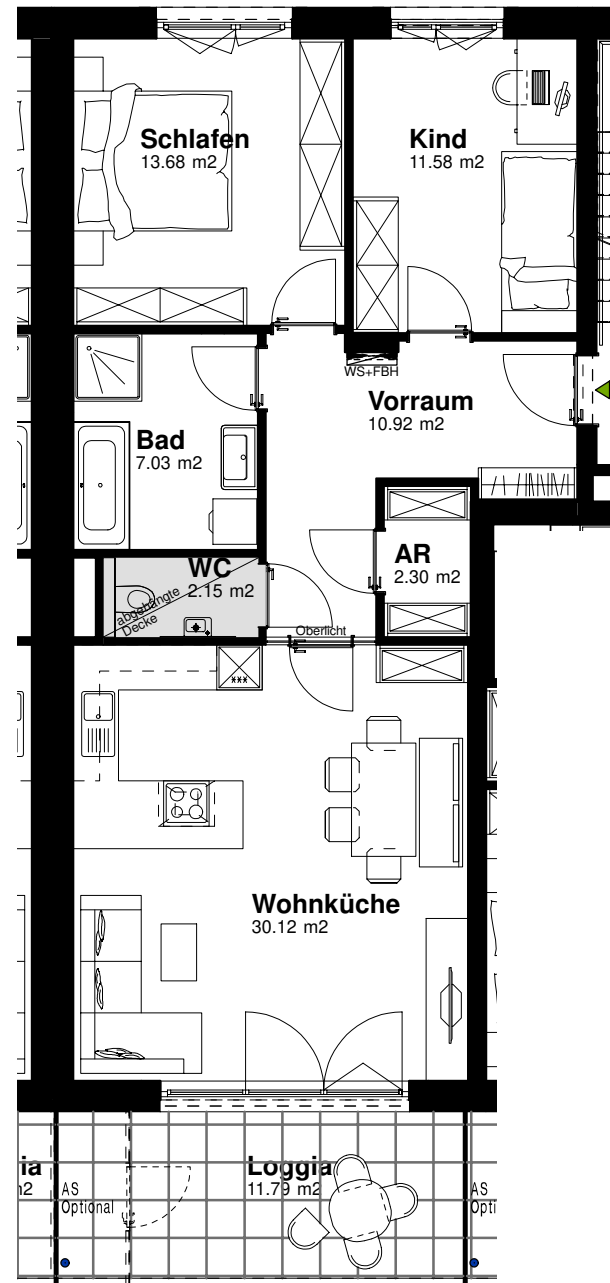
# Wohnpark Asten Süd

## TOP E2/09 2.OG

Wohnfläche	77,78 m <sup>2</sup>
Loggia	11,79 m <sup>2</sup>
<b>Wohnnutzfläche</b>	<b>89,57 m<sup>2</sup></b>



Die abgebildeten Einrichtungsgegenstände, insbesondere die Badezimmereinrichtung, stellen eine unverbindliche Einrichtungsvariante dar und sind, soweit sie nicht in der Ausstattungsliste angeführt sind, nicht in der Standardausstattung enthalten! Geringfügige Änderungen - insbesondere Flächenänderungen - vorbehalten.

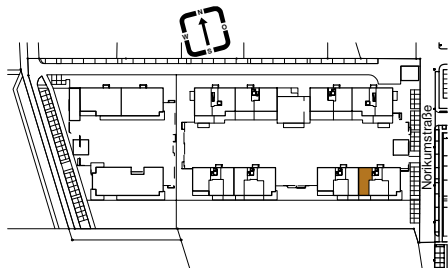
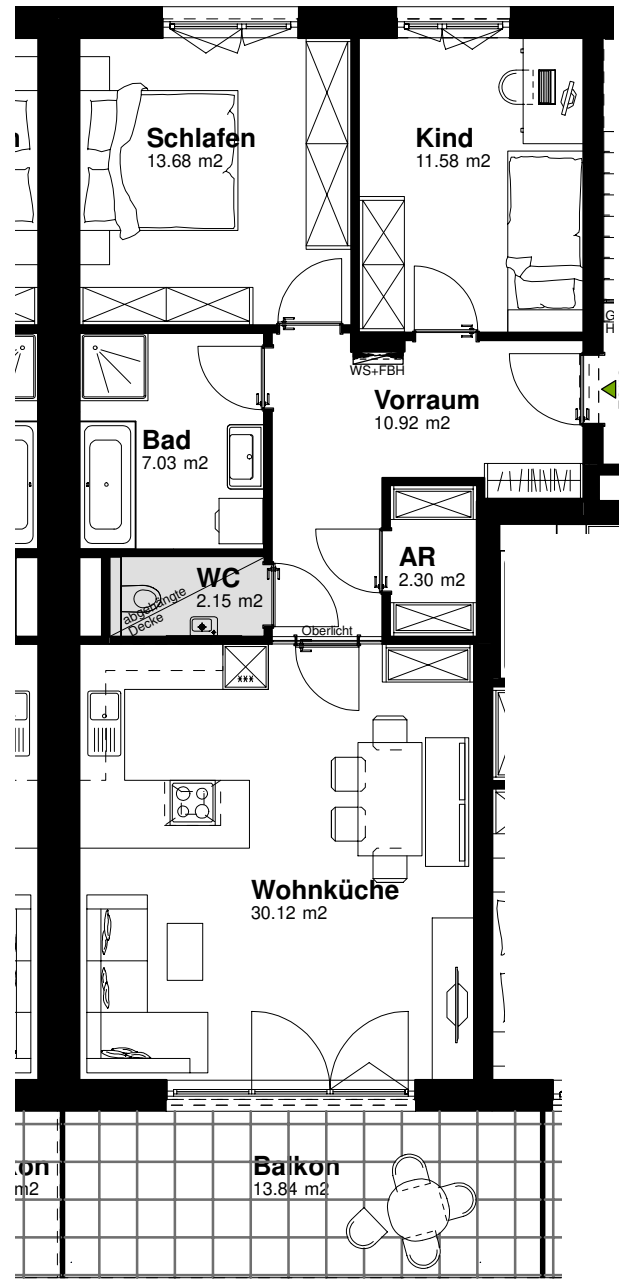


# Wohnpark Asten Süd

## TOP E2/12 3.OG

Wohnfläche 77,78 m<sup>2</sup>

Balkon 13,84 m<sup>2</sup>



Die abgebildeten Einrichtungsgegenstände, insbesondere die Badezimmereinrichtung, stellen eine unverbindliche Einrichtungsvariante dar und sind, soweit sie nicht in der Ausstattungsliste angeführt sind, nicht in der Standardausstattung enthalten! Geringfügige Änderungen - insbesondere Flächenänderungen - vorbehalten.