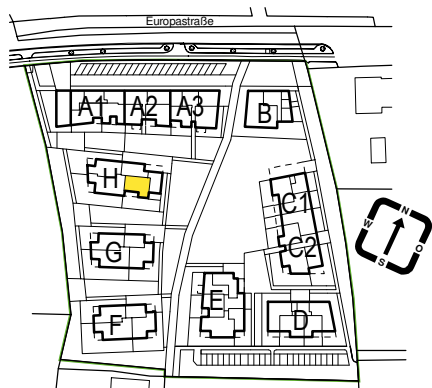
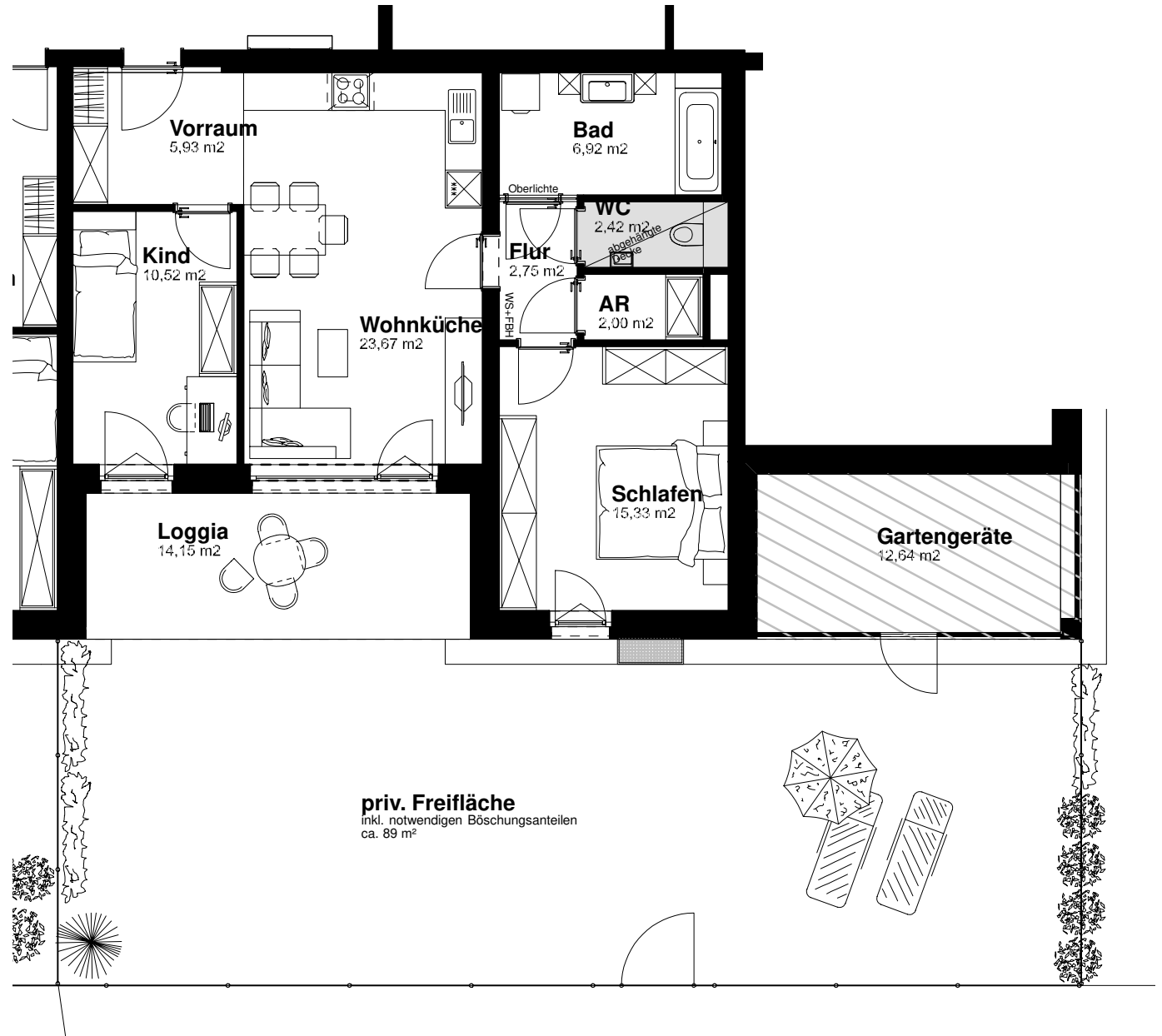


# Wohnpark Europastraße TOP H/01 EG

Wohnfläche	69,54 m <sup>2</sup>
Loggia	14,15 m <sup>2</sup>
<b>Wohnnutzfläche</b>	<b>83,69 m<sup>2</sup></b>
Gartengeräteraum	12,64 m <sup>2</sup>
Priv. Freifläche	ca. 89,00 m <sup>2</sup>



Die abgebildeten Einrichtungsgegenstände, insbesondere die Badezimmereinrichtung, stellen eine unverbindliche Einrichtungsvariante dar und sind, soweit sie nicht in der Ausstattungsliste angeführt sind, nicht in der Standardausstattung enthalten! Geringfügige Änderungen - insbesondere Flächenänderungen - vorbehalten.



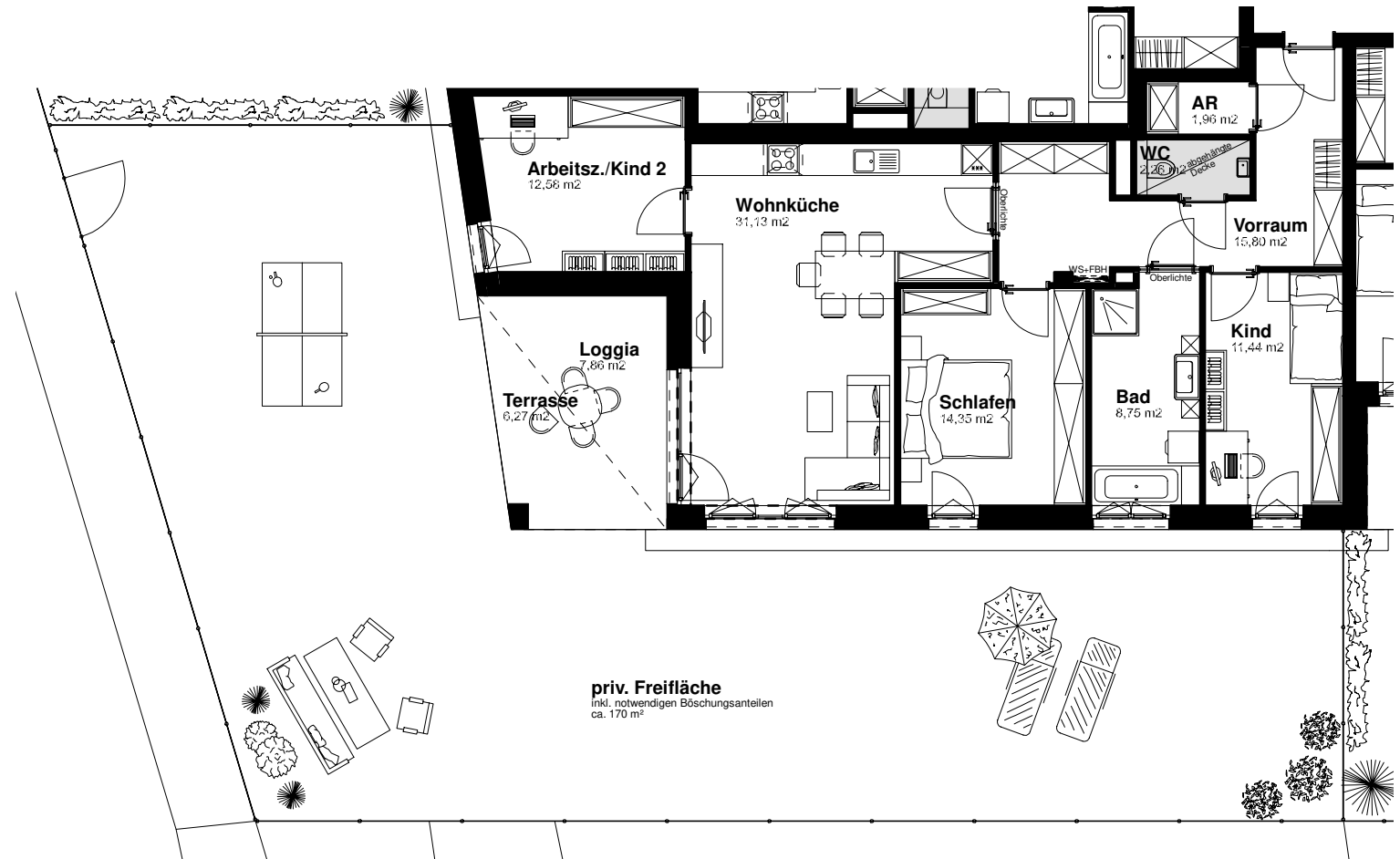
**priv. Freifläche**  
inkl. notwendigen Böschungsanteilen  
ca. 89 m<sup>2</sup>

# Wohnpark Europastraße TOP H/02 EG

Wohnfläche	98,27 m <sup>2</sup>
Loggia	7,86 m <sup>2</sup>
<b>Wohnnutzfläche</b>	<b>106,13 m<sup>2</sup></b>
Terrasse	6,27 m <sup>2</sup>
Priv. Freifläche	ca. 175,00 m <sup>2</sup>

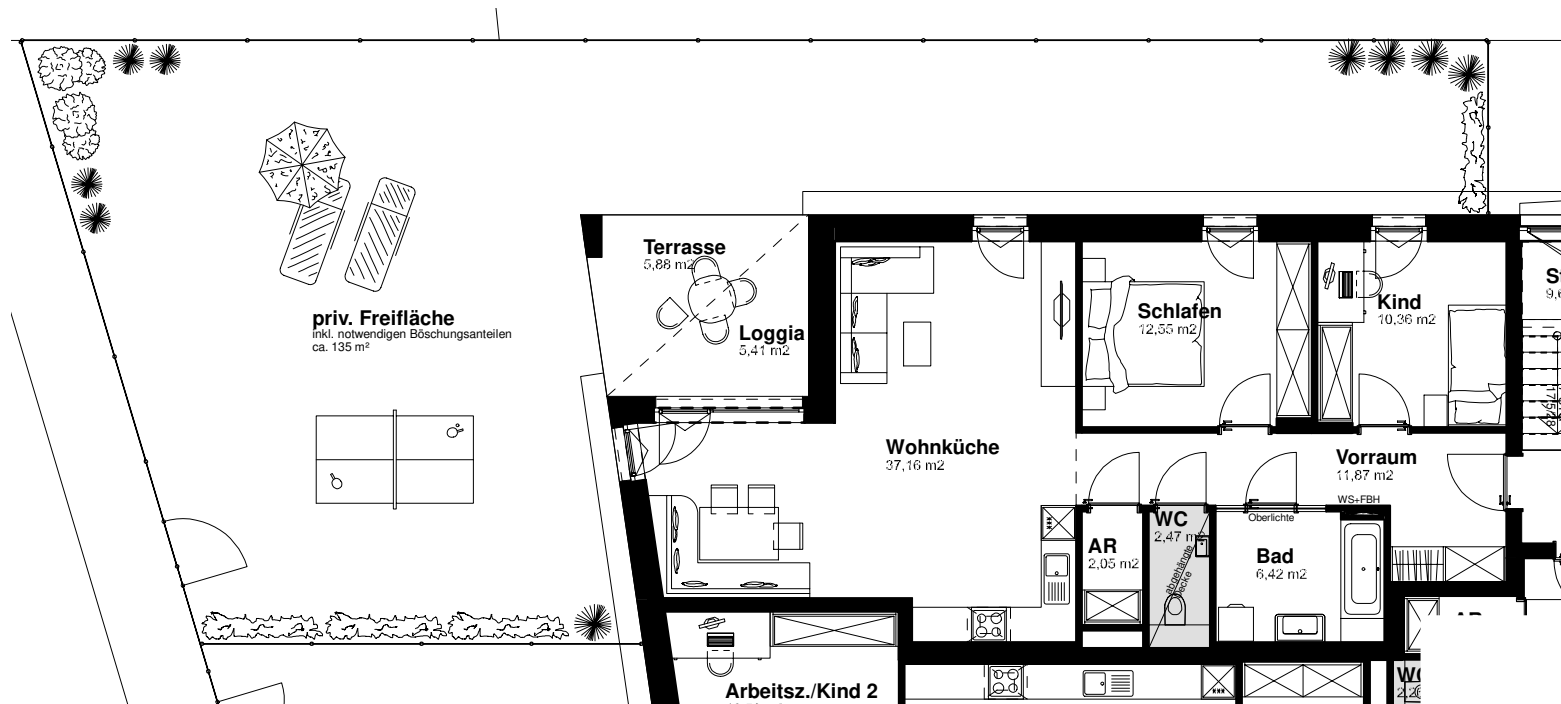
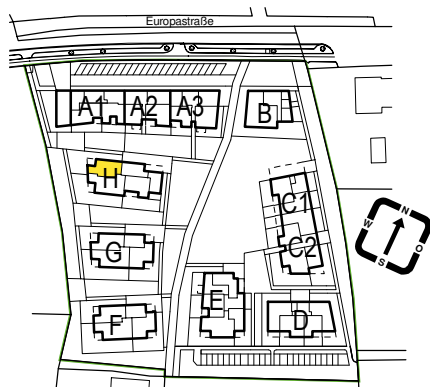


Die abgebildeten Einrichtungsgegenstände, insbesondere die Badezimmereinrichtung, stellen eine unverbindliche Einrichtungsvariante dar und sind, soweit sie nicht in der Ausstattungsliste angeführt sind, nicht in der Standardausstattung enthalten! Geringfügige Änderungen - insbesondere Flächenänderungen - vorbehalten.



# Wohnpark Europastraße TOP H/03 EG

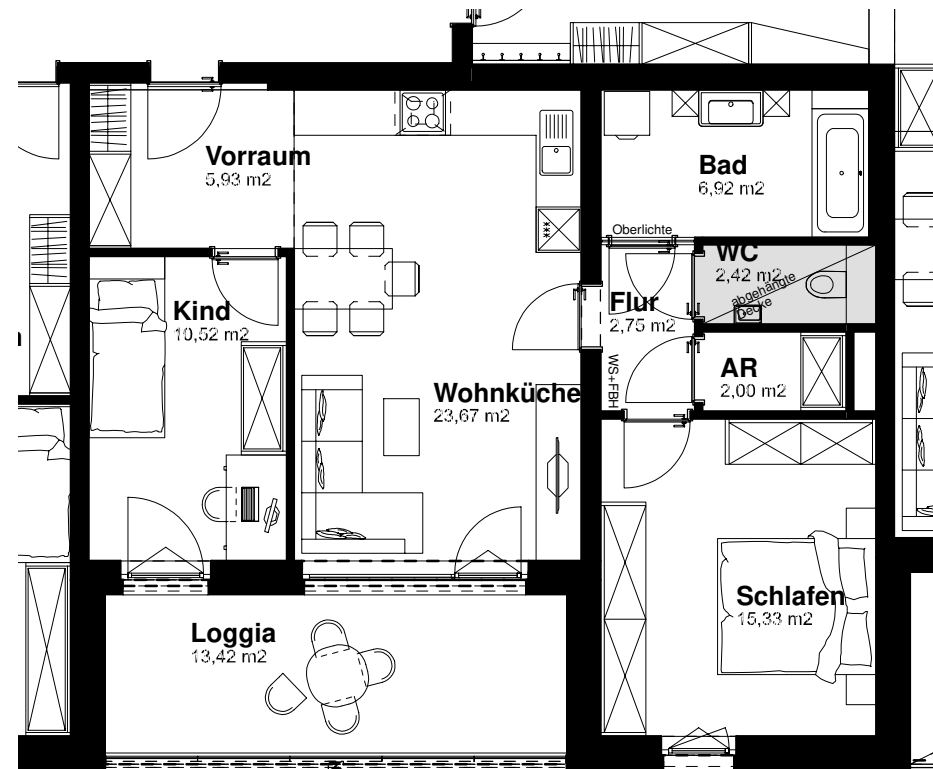
Wohnfläche	82,88 m <sup>2</sup>
Loggia	5,41 m <sup>2</sup>
<b>Wohnnutzfläche</b>	<b>88,29 m<sup>2</sup></b>
Terrasse	5,88 m <sup>2</sup>
Priv. Freifläche	ca. 135,00 m <sup>2</sup>



Die abgebildeten Einrichtungsgegenstände, insbesondere die Badezimmereinrichtung, stellen eine unverbindliche Einrichtungsvariante dar und sind, soweit sie nicht in der Ausstattungsliste angeführt sind, nicht in der Standardausstattung enthalten! Geringfügige Änderungen - insbesondere Flächenänderungen - vorbehalten.

# Wohnpark Europastraße TOP H/05/09 1./2.OG

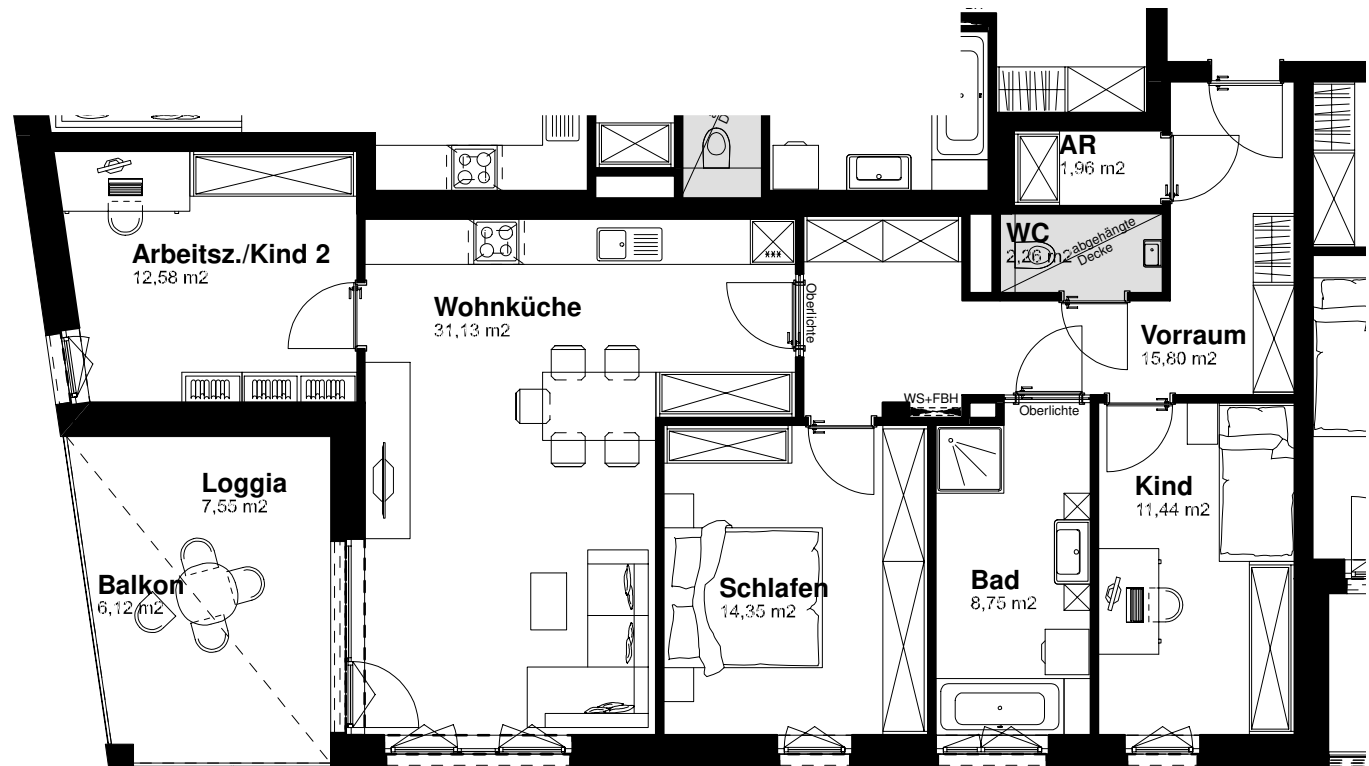
Wohnfläche	69,54 m <sup>2</sup>
Loggia	13,42 m <sup>2</sup>
<b>Wohnnutzfläche</b>	<b>82,96 m<sup>2</sup></b>



Die abgebildeten Einrichtungsgegenstände, insbesondere die Badezimmereinrichtung, stellen eine unverbindliche Einrichtungsvariante dar und sind, soweit sie nicht in der Ausstattungsliste angeführt sind, nicht in der Standardausstattung enthalten! Geringfügige Änderungen - insbesondere Flächenänderungen - vorbehalten.

# Wohnpark Europastraße TOP H/06/10 1./2.OG

Wohnfläche	98,27 m <sup>2</sup>
Loggia	7,55 m <sup>2</sup>
<b>Wohnnutzfläche</b>	<b>105,82 m<sup>2</sup></b>
Balkon	6,12 m <sup>2</sup>

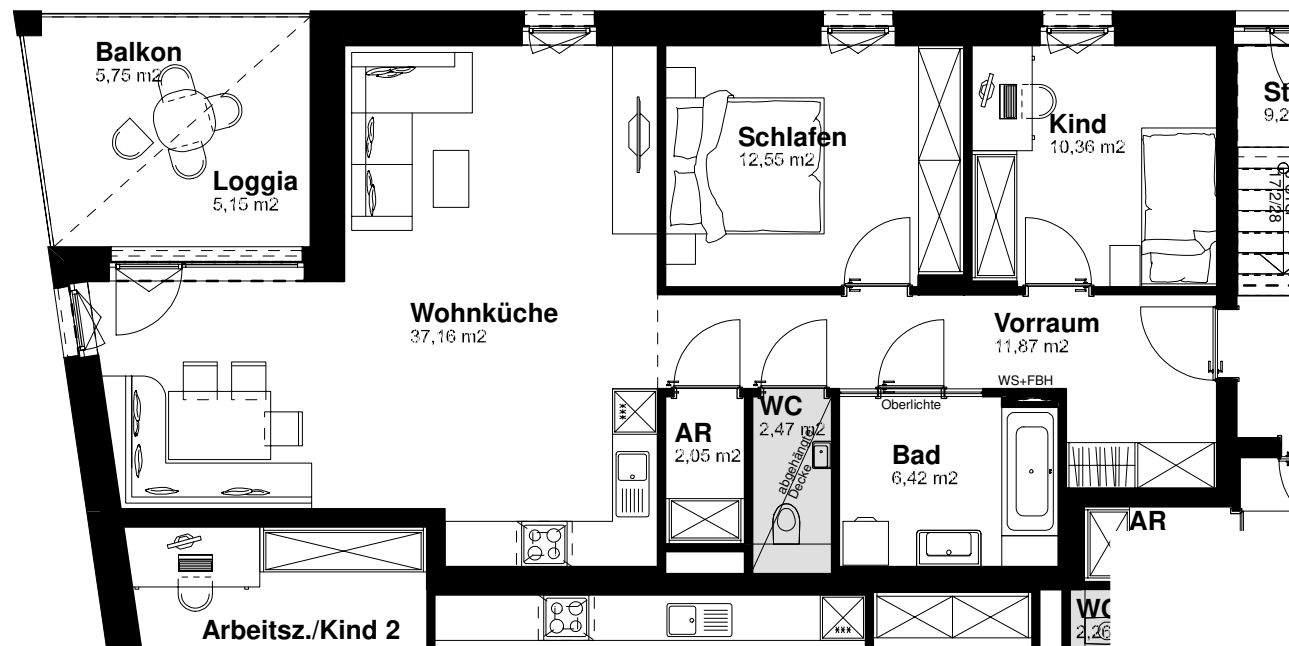


Die abgebildeten Einrichtungsgegenstände, insbesondere die Badezimmereinrichtung, stellen eine unverbindliche Einrichtungsvariante dar und sind, soweit sie nicht in der Ausstattungsliste angeführt sind, nicht in der Standardausstattung enthalten! Geringfügige Änderungen - insbesondere Flächenänderungen - vorbehalten.

# Wohnpark Europastraße TOP H/07/11 1./2.OG

**NORIKUM**

Wohnfläche	82,88 m <sup>2</sup>
Loggia	5,15 m <sup>2</sup>
<b>Wohnnutzfläche</b>	<b>88,03 m<sup>2</sup></b>
Balkon	5,75 m <sup>2</sup>



Die abgebildeten Einrichtungsgegenstände, insbesondere die Badezimmereinrichtung, stellen eine unverbindliche Einrichtungsvariante dar und sind, soweit sie nicht in der Ausstattungsliste angeführt sind, nicht in der Standardausstattung enthalten! Geringfügige Änderungen - insbesondere Flächenänderungen - vorbehalten.