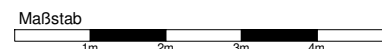
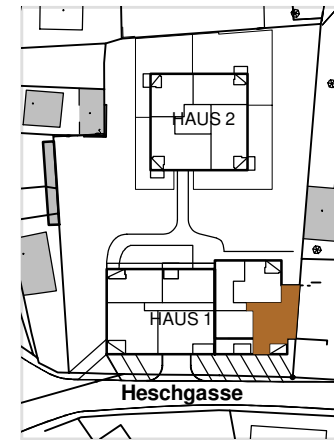
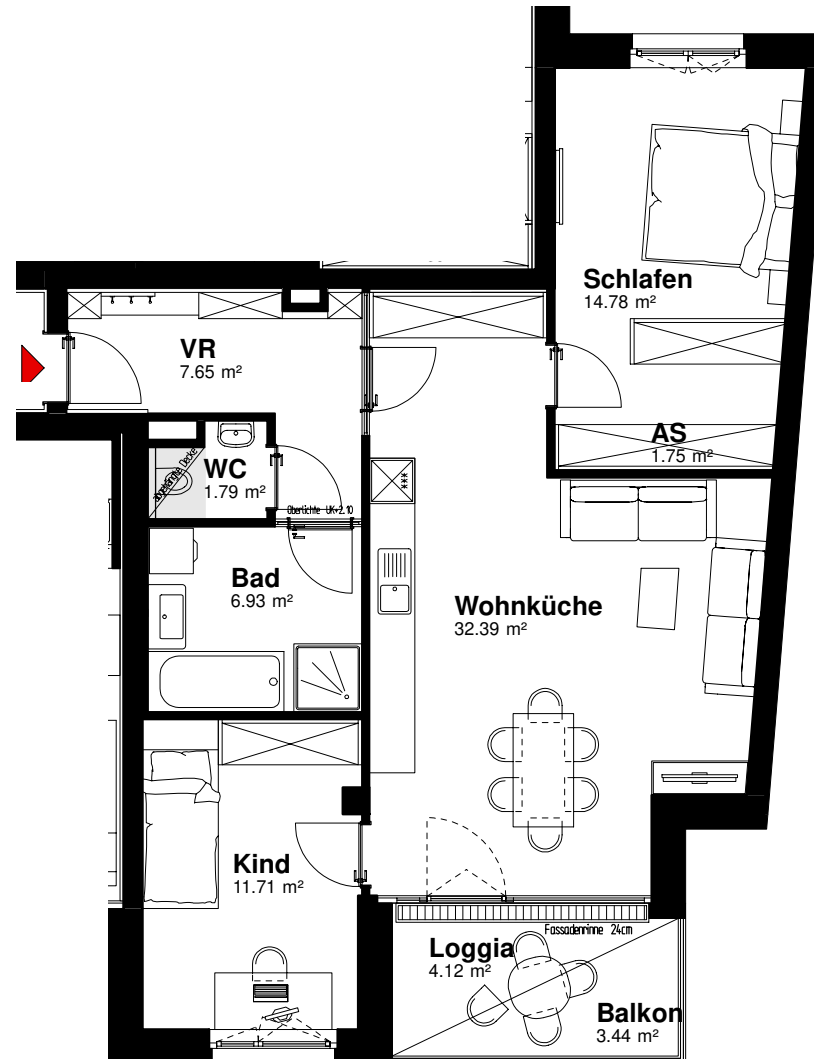


WOHNEN am Stadtpark

Haus 1 - TOP 10 - 2.OG

Wohnfläche	77,00 m ²
Loggia	4,12 m ²
Wohnnutzfläche	81,12 m²
Balkon	3,44 m ²



Die abgebildeten Einrichtungsgegenstände, insbesondere die Badezimmereinrichtung, stellen eine unverbindliche Einrichtungsvariante dar und sind, soweit sie nicht in der Ausstattungliste angeführt sind, nicht in der Standardausstattung enthalten! Geringfügige Änderungen vorbehalten.