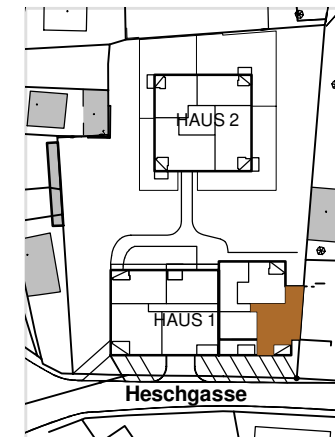
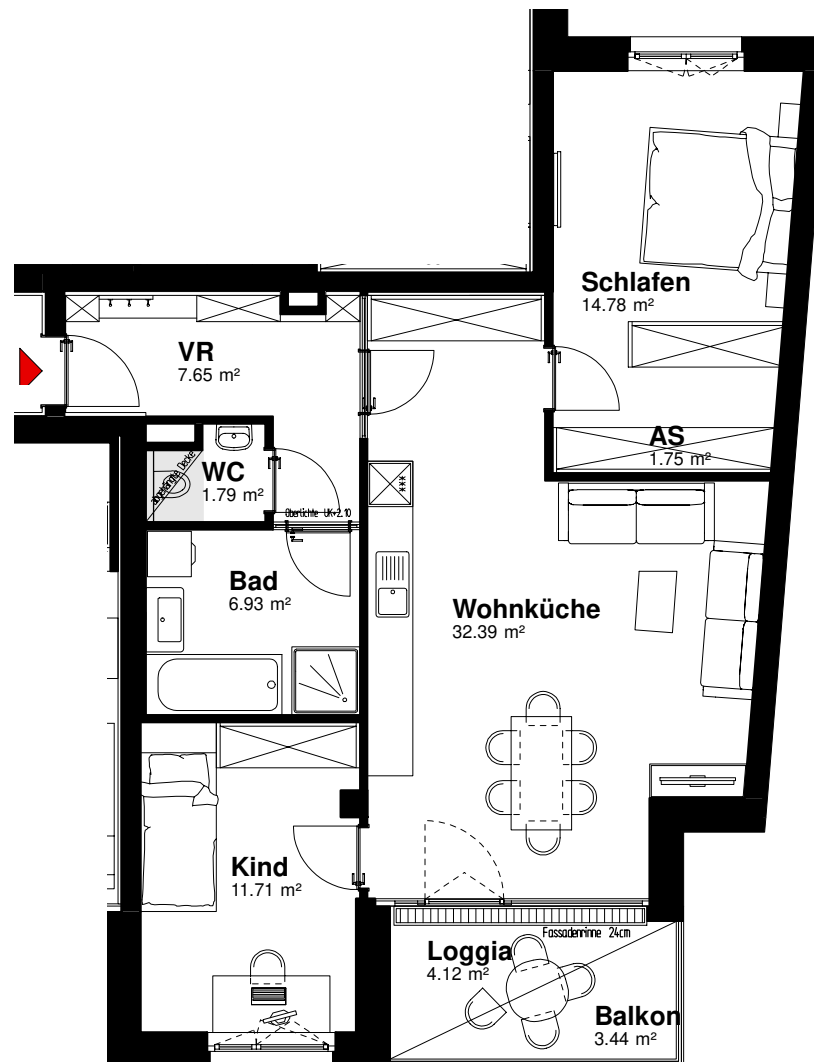


# WOHNEN am Stadtpark

## Haus 1 - TOP 17 - 3.OG

Wohnfläche	77,00 m <sup>2</sup>
Loggia	4,12 m <sup>2</sup>
<b>Wohnnutzfläche</b>	<b>81,12 m<sup>2</sup></b>
Balkon	3,44 m <sup>2</sup>



Die abgebildeten Einrichtungsgegenstände, insbesondere die Badezimmereinrichtung, stellen eine unverbindliche Einrichtungsvariante dar und sind, soweit sie nicht in der Ausstattungsliste angeführt sind, nicht in der Standardausstattung enthalten! Geringfügige Änderungen vorbehalten.

