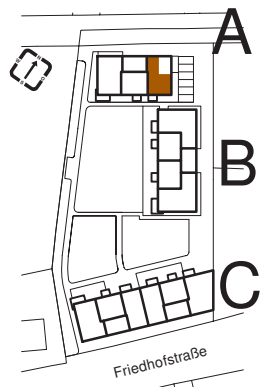
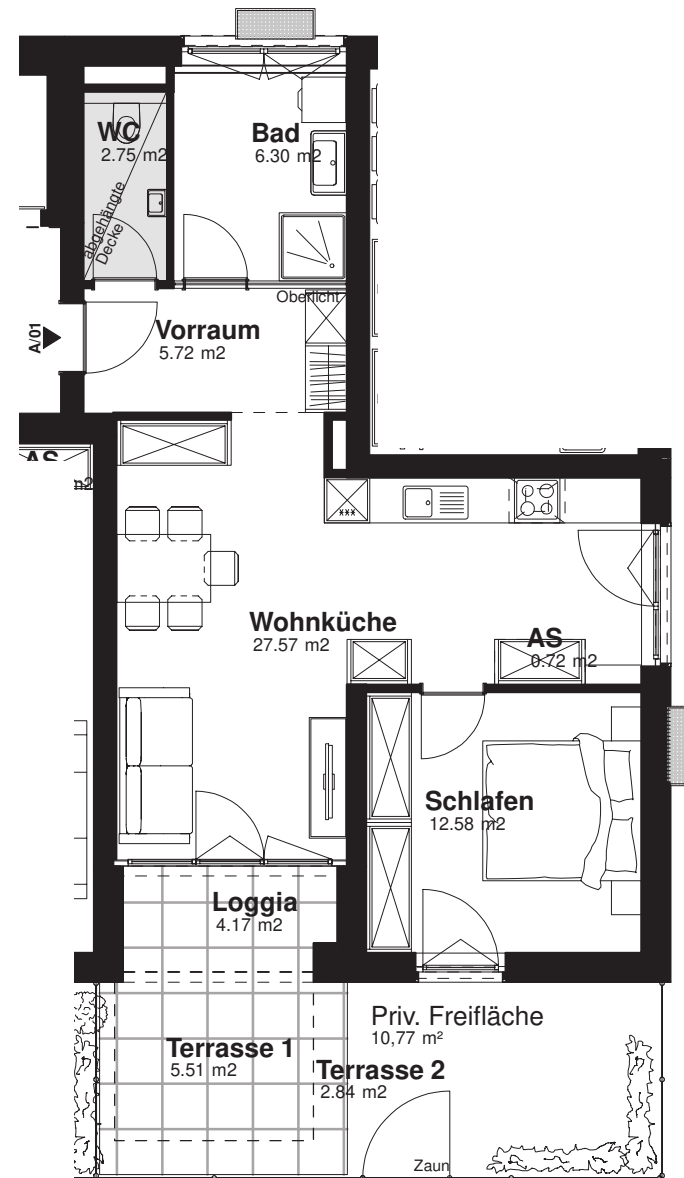


# Wohnpark Hofmannsthalstraße TOP A/01 EG

Wohnfläche	55,64 m <sup>2</sup>
Loggia	4,17 m <sup>2</sup>
<b>Wohnnutzfläche</b>	<b>59,81 m<sup>2</sup></b>
Terrasse	5,51 m <sup>2</sup>
Terrasse nicht überdeckt	2,84 m <sup>2</sup>
Priv. Freifläche	10,77 m <sup>2</sup>

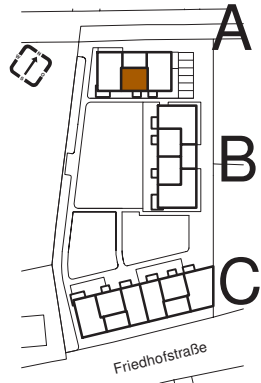


Die abgebildeten Einrichtungsgegenstände, insbesondere die Badezimmereinrichtung, stellen eine unverbindliche Einrichtungsvariante dar und sind, soweit sie nicht in der Ausstattungsliste angeführt sind, nicht in der Standardausstattung enthalten! Geringfügige Änderungen - insbesondere Flächenänderungen - vorbehalten.

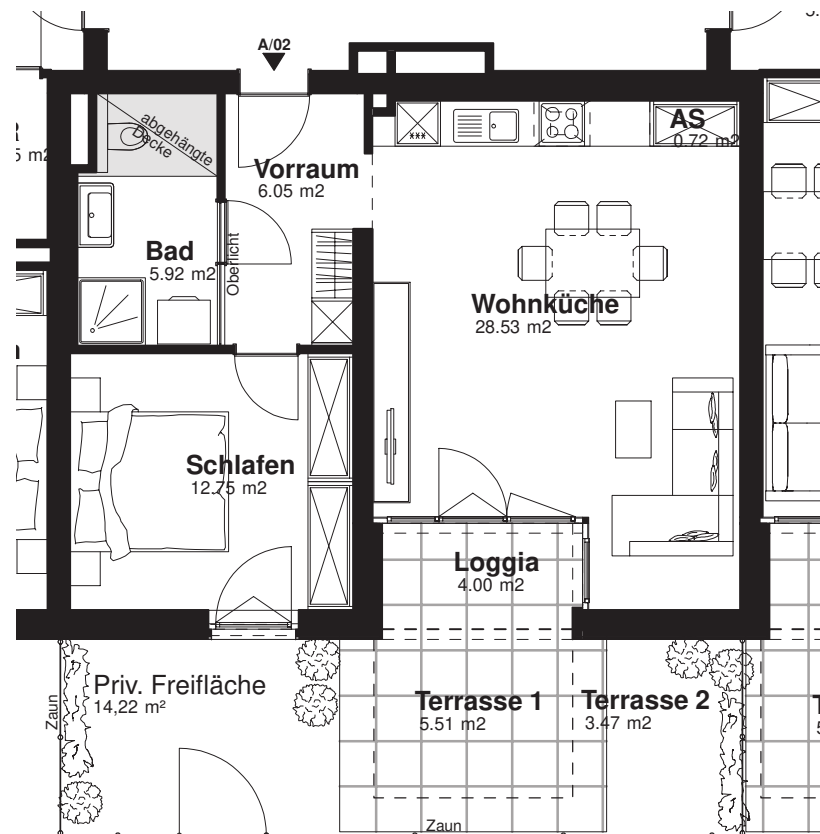


# Wohnpark Hofmannsthalstraße TOP A/02 EG

Wohnfläche	53,97 m <sup>2</sup>
Loggia	4,00 m <sup>2</sup>
<b>Wohnnutzfläche</b>	<b>57,97 m<sup>2</sup></b>
Terrasse	5,51 m <sup>2</sup>
Terrasse nicht überdeckt	3,47 m <sup>2</sup>
Priv. Freifläche	14,22 m <sup>2</sup>

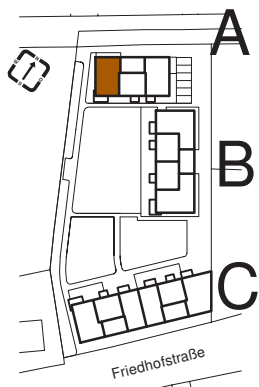


Die abgebildeten Einrichtungsgegenstände, insbesondere die Badezimmereinrichtung, stellen eine unverbindliche Einrichtungsvariante dar und sind, soweit sie nicht in der Ausstattungsliste angeführt sind, nicht in der Standardausstattung enthalten! Geringfügige Änderungen - insbesondere Flächenänderungen - vorbehalten.

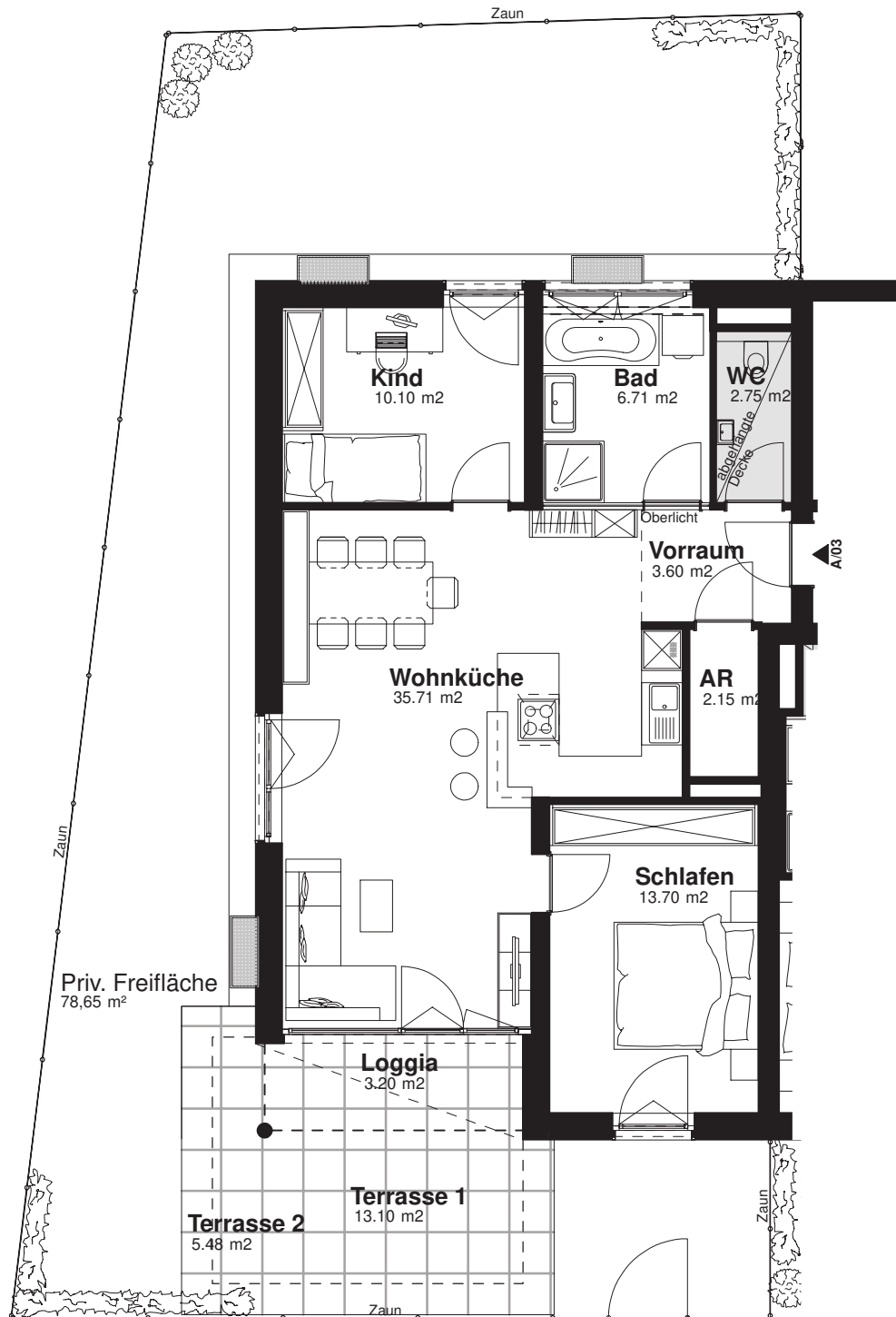


# Wohnpark Hofmannsthalstraße TOP A/03 EG

Wohnfläche	74,72 m <sup>2</sup>
Loggia	3,20 m <sup>2</sup>
<b>Wohnnutzfläche</b>	<b>77,92 m<sup>2</sup></b>
Terrasse	13,10 m <sup>2</sup>
Terrasse nicht überdeckt	5,48 m <sup>2</sup>
Priv. Freifläche	78,65 m <sup>2</sup>

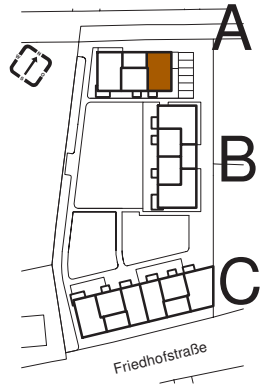


Die abgebildeten Einrichtungsgegenstände, insbesondere die Badezimmereinrichtung, stellen eine unverbindliche Einrichtungsvariante dar und sind, soweit sie nicht in der Ausstattungsliste angeführt sind, nicht in der Standardausstattung enthalten! Geringfügige Änderungen - insbesondere Flächenänderungen - vorbehalten.

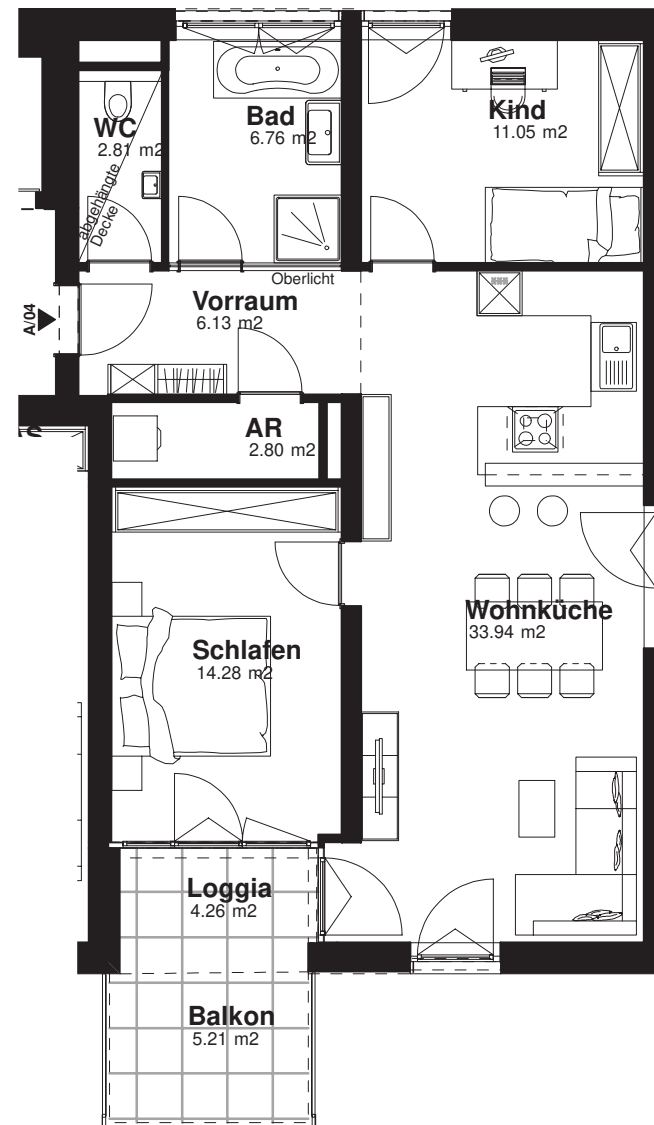


# Wohnpark Hofmannsthalstraße TOP A/04 1.OG

Wohnfläche	77,77 m <sup>2</sup>
Loggia	4,26 m <sup>2</sup>
<b>Wohnnutzfläche</b>	<b>82,03 m<sup>2</sup></b>
Balkon	5,21 m <sup>2</sup>

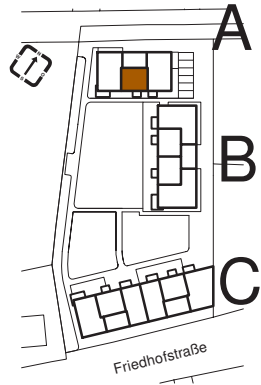


Die abgebildeten Einrichtungsgegenstände, insbesondere die Badezimmereinrichtung, stellen eine unverbindliche Einrichtungsvariante dar und sind, soweit sie nicht in der Ausstattungsliste angeführt sind, nicht in der Standardausstattung enthalten! Geringfügige Änderungen - insbesondere Flächenänderungen - vorbehalten.

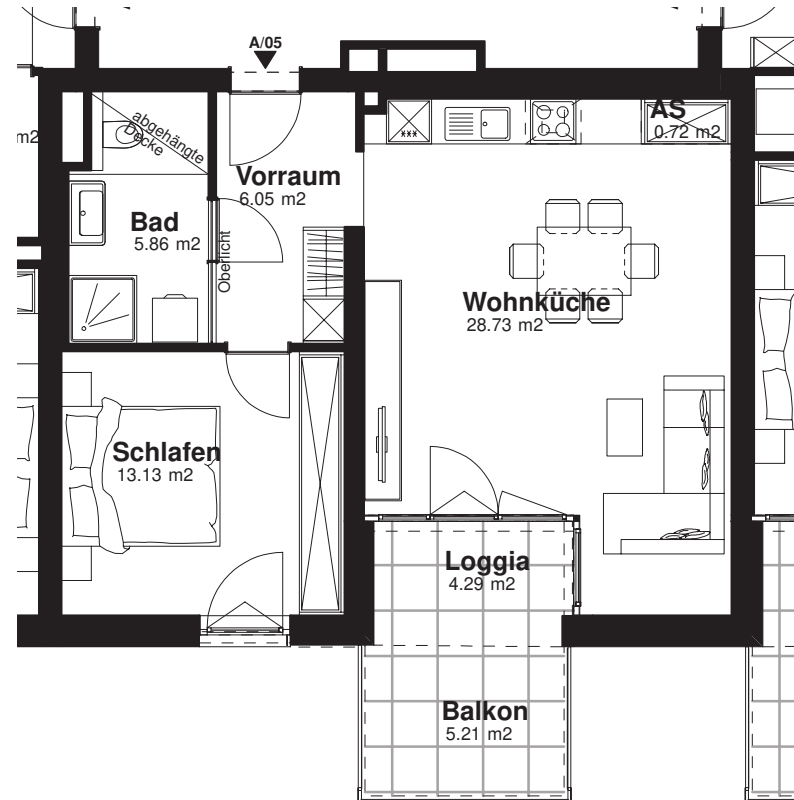


# Wohnpark Hofmannsthalstraße TOP A/05 1.OG

Wohnfläche	54,49 m <sup>2</sup>
Loggia	4,29 m <sup>2</sup>
<b>Wohnnutzfläche</b>	<b>58,78 m<sup>2</sup></b>
Balkon	5,21 m <sup>2</sup>



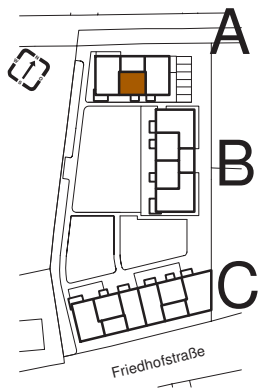
Die abgebildeten Einrichtungsgegenstände, insbesondere die Badezimmereinrichtung, stellen eine unverbindliche Einrichtungsvariante dar und sind, soweit sie nicht in der Ausstattungsliste angeführt sind, nicht in der Standardausstattung enthalten! Geringfügige Änderungen - insbesondere Flächenänderungen - vorbehalten.



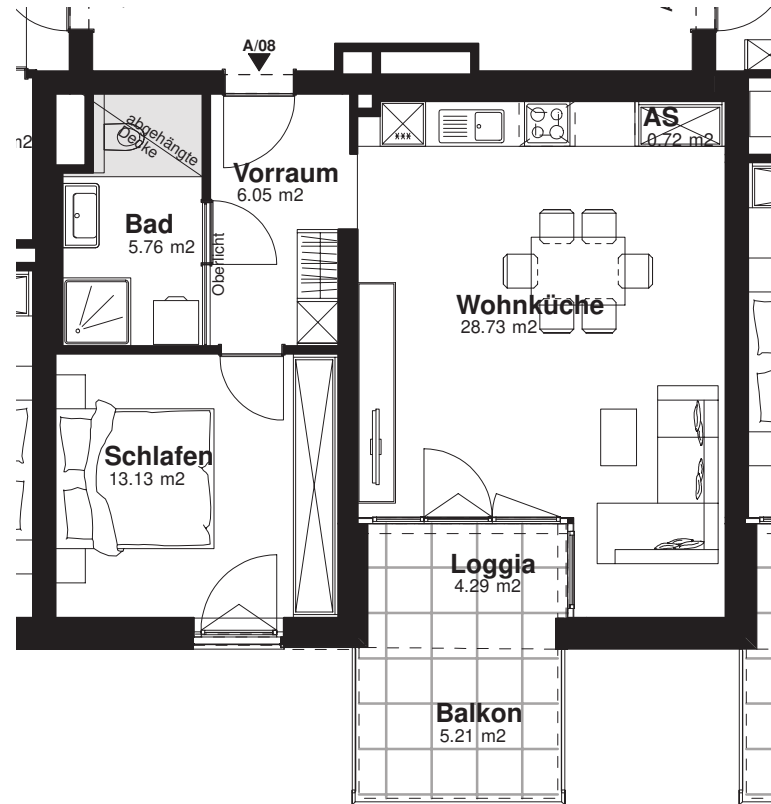


# Wohnpark Hofmannsthalstraße TOP A/08 2.OG TOP A/11 3.OG TOP A/14 4.OG

Wohnfläche	54,39 m <sup>2</sup>
Loggia	4,29 m <sup>2</sup>
<b>Wohnnutzfläche</b>	<b>58,68 m<sup>2</sup></b>
Balkon	5,21 m <sup>2</sup>

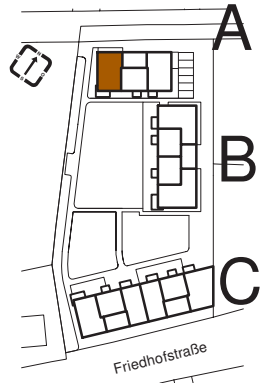


Die abgebildeten Einrichtungsgegenstände, insbesondere die Badezimmereinrichtung, stellen eine unverbindliche Einrichtungsvariante dar und sind, soweit sie nicht in der Ausstattungsliste angeführt sind, nicht in der Standardausstattung enthalten! Geringfügige Änderungen - insbesondere Flächenänderungen - vorbehalten.



# Wohnpark Hofmannsthalstraße TOP A/09 2.OG TOP A/12 3.OG TOP A/15 4.OG

Wohnfläche	76,63 m <sup>2</sup>
Loggia	3,54 m <sup>2</sup>
<b>Wohnnutzfläche</b>	<b>80,17 m<sup>2</sup></b>
Balkon	12,77 m <sup>2</sup>



Die abgebildeten Einrichtungsgegenstände, insbesondere die Badezimmereinrichtung, stellen eine unverbindliche Einrichtungsvariante dar und sind, soweit sie nicht in der Ausstattungsliste angeführt sind, nicht in der Standardausstattung enthalten! Geringfügige Änderungen - insbesondere Flächenänderungen - vorbehalten.

